

# CATÁLOGO 2015

**GOODYEAR**

**DUNLOP  
TIRES**

**KELLY  
TIRES**





# ÍNDICE GENERAL

Información Técnica **03**

## Goodyear

Sport Performance .....	<b>15</b>
Touring .....	<b>37</b>
SUV & Light Truck .....	<b>47</b>
Ultra Light Truck.....	<b>71</b>

## Dunlop

Sport Performance .....	<b>81</b>
Touring .....	<b>97</b>
SUV & Light Truck .....	<b>103</b>
Ultra Light Truck.....	<b>109</b>

## Kelly

Sport Performance/ Touring.....	<b>113</b>
SUV & Light Truck .....	<b>117</b>
Ultra Light Truck.....	<b>121</b>

# INFORMACIÓN TÉCNICA

## CÓMO LEER LA LLANTA

EFFICIENTGRIP PERFORMANCE 205/55R16 91V.



### **205/55R16**

Indica el ancho de sección del neumático en milímetros.

### **205/55R16**

Indica que la altura de la llanta es equivalente al 55% del ancho de sección.

### **205/55R16**

La letra R indica que el neumático es Radial, y no convencional.

### **205/55R16**

Indica el diámetro del rin en pulgadas.

### **91**

Corresponde al índice de carga de la llanta. (Ver tabla adjunta)

### **V**

Corresponde al rango de velocidad del neumático. (Ver tabla adjunta)

### **DOT**

Indica que el neumático cumple con las reglas del Departamento de Transporte de los Estados Unidos.

### **MAX LOAD**

Indica la carga y presión máxima que puede soportar la llanta.

### **TREADWEAR**

Índice de desgaste del neumático.

### **TRACCIÓN**

Índice de tracción de la llanta.

### **TEMPERATURA**

Índice de resistencia al calor.



## ÍNDICE DE CARGA

### Capacidad de carga.

La capacidad de carga está indicada en el costado de la llanta de la siguiente manera: Las llantas para auto y camioneta que no contengan ninguna letra antes de la medida o que contengan “P”, estarán clasificadas como **SL** (carga estándar), **XL** (extra carga) y **LL** (carga ligera). Las llantas para camioneta que contengan “LT” al inicio de la medida estarán catalogadas con una letra que va a de la **A** a la **N**, las cuales indican el número de capas que posee el neumático.

Índice de Carga	Kilogramos	Índice de Carga	Kilogramos	Índice de Carga	Kilogramos	Índice de Carga	Kilogramos
75	387	91	615	107	975	123	1550
76	400	92	630	108	1000	124	1600
77	412	93	650	109	1030	125	1650
78	425	94	670	110	1060	126	1700
79	437	95	690	111	1090	127	1750
80	450	96	710	112	1120	128	1800
81	462	97	730	113	1150	129	1850
82	475	98	750	114	1180		
83	487	99	775	115	1215		
84	500	100	800	116	1250		
85	515	101	825	117	1285		
86	530	102	850	118	1320		
87	545	103	875	119	1360		
88	560	104	900	120	1400		
89	580	105	925	121	1450		
90	600	106	950	122	1500		

Capacidad de Capas	Rango de Carga
2	A
4	B
6	C
8	D
10	E
12	F



## RANGO DE VELOCIDAD

Indica la velocidad a la cual la llanta puede ser sometida, en las condiciones de servicio especificadas por el fabricante.

Rango de Velocidad	Velocidad Máxima
P	150
Q	160
R	170
S	180
T	190
H	210
V	240
W	270
Y	300

## NOMENCLATURAS

### Costado.

En la información técnica dentro del catálogo de producto, el costado puede ser expresado de alguna de las dos siguientes maneras:

NG cuando las letras del costado son negras y LBD cuando las letras están delineadas en color blanco.

### ROF

En la información técnica del catálogo algunas líneas de producto tienen medidas marcadas con el símbolo • las cuales cuentan con alguna de las tres siguientes tecnologías: DSST (Dunlop Self-Supporting Technology), ROF (RunOnFlat) o EMT (Extended Mobility Technology). Estas tecnologías han sido desarrolladas por Dunlop y Goodyear permitiendo al vehículo mantenerse en movimiento aún cuando la llanta haya perdido presión de aire hasta por 80 kilómetros de distancia y a una velocidad máxima de 80 km/h.



## CONSEJOS SOBRE LLANTAS

Sus llantas nunca pueden ser reemplazadas por llantas de diámetros menores o de menor capacidad de carga y rango de velocidad que las que trae de Equipo Original el vehículo.

Aunque la llanta se vea normal, no quiere decir que esté inflada a la presión ideal, por eso es necesario revisar periódicamente la presión de las llantas.

La llanta de refacción también debe ser cuidada, sobre todo la presión de inflado.

Coloque el mismo diseño de llantas en las cuatro posiciones. De no ser posible, el mismo diseño por eje.

Si quiere instalar dos llantas, hágalo en el eje trasero, ya que es más fácil perder el control de esta parte del vehículo.

Haga la rotación, balanceo y alineación periódicamente para alargar la vida de la llanta.

Si va a cargar su vehículo mas de lo normal, aumente la presión de inflado de acuerdo a la especificación del fabricante.

# TECNOLOGÍAS



## WET ZONE

Diseño de piso que evacúa el agua hacia los costados para un mejor agarre en pisos mojados.



## COMFORTEDGE SIDEWALLS

Estructura en el costado de la llanta que brinda agilidad y confort durante el manejo.



## COMFORT LAYER

Una capa adicional en el piso de la llanta que brinda un confort superior.



## FUEL SAVING TREAD COMPOUND

Compuesto de piso que reduce la fricción con el pavimento, ahorrando litros de combustible durante la vida de la llanta.



## ICE ZONE

Múltiples bordes en la costilla central que mejoran la tracción en pisos resbalosos.



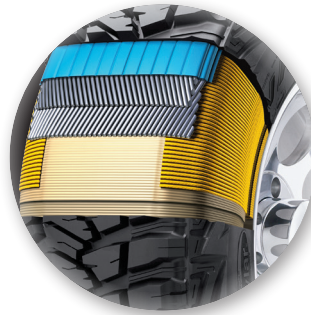
## WET TREAD ZONE WITH DUAL AQUACHANNEL GROOVES

Diseño de piso que evacua el agua lejos de la banda de rodamiento, brindando excelente agarre en superficies mojadas.



### **DRY ZONE**

Grandes bloques en los bordes exteriores que permiten un excelente agarre en pisos secos.



### **DUPONT KEVLAR LAYER**

Capa adicional de Kevlar que absorbe impactos y ruidos. Kevlar es un compuesto utilizado en la fabricación de chalecos antibalas.



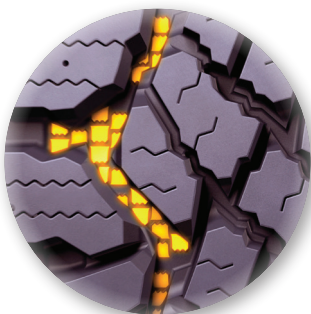
### **DURAWALL TECHNOLOGY**

Costado de la llanta resistente contra golpes e irregularidades del camino.



### **ACTIVEBRAKING TECHNOLOGY**

Total contacto entre la llanta y el piso para un frenado inmediato.



### **TRACTIVEGROOVE TECHNOLOGY**

Surcos profundos y anchos que ofrecen gran agarre en superficies lodosas, en grava o rocas.



### **SWEEPING AQUACHANNEL GROOVES**

Surcos en el interior de la banda de rodadura que proporcionan maniobrabilidad superior en condiciones mojadas.



# TECNOLOGÍAS

**GOODYEAR**



## **WRAPAROUND TREAD**

Construcción especial que brinda agarre incluso en los costados durante manejo Off-Road.



## **LIGHTWEIGHT, RACING-DERIVED CONSTRUCTION**

Construcción ultra liviana inspirada en los autos de carreras que brinda un manejo deportivo y preciso.



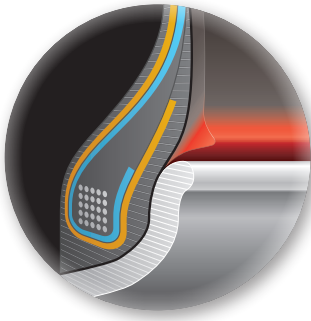
## **RACE INSPIRED ULTRA HIGH PERFORMANCE TREAD COMPOUND**

Compuesto inspirado en autos de carreras que proporciona un manejo excelente en condiciones secas.



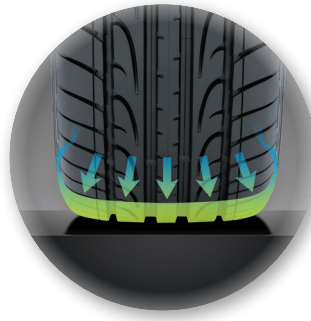
## **INNOVATIVE MULTI-RADIUS MOLD SHAPE**

Diseño de piso el cual permite que el desgaste de la llanta sea uniforme para un manejo extremo.



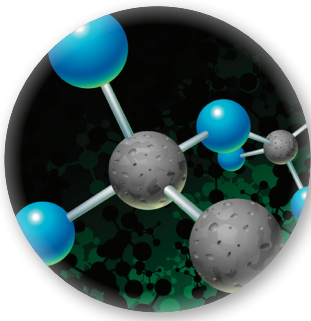
### **MAX FLANGE SHIELD**

Firme protector que se extiende sobre el rin y la ceja de la llanta que evita daños accidentales.



### **MULTI-RADIUS TREAD TECHNOLOGY**

Diseño de piso que mantiene la llanta adherida a superficies secas y mojadas.



### **SILICARBON MATRIX**

Compuesto de sílica y carbón que brinda un excelente agarre en seco y mojado.



### **5-PITCH TECHNOLOGY**

Cinco diferentes tamaños de bloques en los hombros que permiten que el conductor disfrute de un manejo silencioso.



### **JOINTLESS BAND TECHNOLOGY**

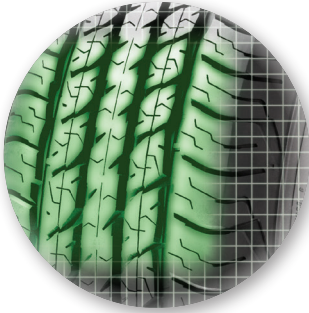
Una capa espiral continua la cual permite que la llanta no se deforme a altas velocidades.



### **HYDRO-PADDLE TECHNOLOGY**

Surcos delgados que llevan el agua lejos de la banda de rodamiento para tener mayor contacto con el pavimento y mejor agarre.

# TECNOLOGÍAS



## VERSALOAD TECHNOLOGY

Óptimo diseño de piso que mantiene total contacto de la llanta con el pavimento, brindando agarre excepcional y frenados inmediatos.



## TWIN HYDRO-PADDLE TECHNOLOGY

Dos líneas de surcos delgados que evacúan el agua eficientemente.



## MULTI-PITCH TREAD DESIGN TECHNOLOGY

Tamaños distintos de bloques en la banda de rodamiento hacen que el manejo sea mucho más silencioso.



## EVAQUA GROOVES™

Surcos que evacúan el agua hacia la parte exterior de la llanta, permitiendo más contacto entre llanta y asfalto.

# ÍCONOS



Agarre/Frenado



Tracción en piso seco



Tracción en piso mojado



Tracción Off-Road



Equipo Original



Confort



Maniobrabilidad



Ahorro de combustible



Manejo Silencioso



Tracción ON/OFF

## GARANTÍAS Y VALORES AGREGADOS



Garantía de fábrica  
5 años

5 Años de Garantía de Fábrica.



Garantía de Satisfacción por 30 días: Ámalas o Déjalas



**GOODYEAR**



**GOODYEAR**

*SPORT PERFORMANCE*





# EAGLE F1 ASYMMETRIC 2

Diseñada para conductores que aman la adrenalina, un manejo deportivo y el poder al volante.



## BENEFICIOS

### Frenado inmediato.

Incrementa la superficie de contacto brindando mayor seguridad en situaciones extremas.

### Maniobrabilidad precisa.

Diseño de piso inspirado en los autos de carreras que proporciona la máxima capacidad de respuesta.

### Extraordinario desempeño en asfalto mojado.

Diseño de piso asimétrico con bloques avanzados para una mayor tracción



Maniobrabilidad



Agarre/Frenado



Tracción en piso mojado



Garantía de fábrica  
5 años



LIGHTWEIGHT, RACING-DERIVED CONSTRUCTION

Medida	Índice de Carga/ Rango de Velocidad	Capacidad de carga	Costado	Tracción	Temperatura	Treadwear	Profundidad de Piso (mm)	Ancho de Sección (mm)	Diámetro Total (mm)	Ancho de Rin Recomendado (pulg.)	Carga Máxima por Llanta (kg)	ROF
215/45R17	91Y	XL	NG	AA	A	300	7.9	214	628	7.0 - 8.0	615	
225/45R17	94Y	XL	NG	AA	A	300	7.9	227	635	7.0 - 8.5	670	
225/45R17	91Y	SL	NG	AA	A	300	7.9	227	635	7.0 - 8.5	615	
235/45R17	94Y	SL	NG	AA	A	300	7.9	237	646	7.5 - 9.0	670	
235/45R17	97Y	XL	NG	AA	A	300	7.9	237	646	7.5 - 9.0	730	
245/40R17	91Y	SL	NG	AA	A	300	7.9	249	628	8.0 - 9.5	615	
225/40R18	88Y	SL	NG	AA	A	300	7.9	232	638	7.5 - 9.0	560	
225/40R18	92Y	XL	NG	AA	A	300	7.9	232	638	7.5 - 9.0	630	
225/40R18	92W	XL	NG	AA	A	240	7.9	232	638	7.5 - 9.0	630	•
235/40R18	95Y	XL	NG	AA	A	240	7.9	242	646	8.0 - 9.5	690	
235/45R18	98Y	XL	NG	AA	A	300	7.9	237	669	7.5 - 9.0	750	
235/45ZR18	94Y	SL	NG	AA	A	240	7.1	237	669	7.5 - 9.0	670	
235/50R18	101W	XL	NG	AA	A	300	7.9	247	694	6.5 - 8.5	825	
235/50R18	101Y	XL	NG	AA	A	300	7.9	247	694	6.5 - 8.5	825	
245/35R18	92Y	XL	NG	AA	A	300	7.9	249	630	8.0 - 9.5	630	
245/40R18	93Y	SL	NG	AA	A	300	7.9	249	653	8.0 - 9.5	650	

Medida	Índice de Carga/ Rango de Velocidad	Capacidad de carga	Costado	Tracción	Temperatura	Treadwear	Profundidad de Piso (mm)	Ancho de Sección (mm)	Diámetro Total (mm)	Ancho de Rin Recomendado (pulg.)	Carga Máxima por Llanta (kg)	ROF
245/40R18	97Y	XL	NG	AA	A	300	7.9	249	653	8.0 - 9.5	730	
255/35R18	94Y	XL	NG	AA	A	300	7.9	260	635	8.5 - 10.0	670	
255/45R18	103Y	XL	NG	AA	A	300	7.9	254	689	8.0 - 9.5	875	
265/35R18	97Y	XL	NG	AA	A	300	7.9	272	643	9.0 - 10.5	730	
265/45ZR18	101Y	SL	NG	AA	A	240	7.1	267	696	8.5 - 10.0	825	
225/35R19	88Y	XL	NG	AA	A	300	7.9	232	641	7.5 - 9.0	560	
235/35R19	91Y	XL	NG	AA	A	300	7.9	242	648	8.0 - 9.5	615	
225/40R19	89Y	SL	NG	AA	A	240	7.9	232	663	7.5 - 9.0	580	•
225/40R19	93Y	XL	NG	AA	A	240	7.9	0	663	7.5 - 9.0	650	•
235/40ZR19	92Y	SL	NG	AA	A	240	7.1	242	671	8.0 - 9.5	630	
245/35R19	93Y	XL	NG	AA	A	300	7.9	249	656	8.0 - 9.5	650	
245/35R19	93Y	XL	NG	AA	A	240	7.9	249	656	8.0 - 9.5	650	•
255/30R19	91Y	XL	NG	AA	A	300	7.9	260	638	8.5 - 9.5	615	
255/35R19	96Y	XL	NG	AA	A	300	7.9	260	661	8.5 - 10.0	710	
255/35R19	92Y	SL	NG	AA	A	240	7.9	260	661	8.5 - 10.0	630	•
255/40R19	100Y	XL	NG	AA	A	300	7.9	260	686	8.5 - 10.0	800	
265/30R19	93Y	XL	NG	AA	A	300	7.9	272	643	9.0 - 10.5	650	
265/40ZR19	98Y	SL	NG	AA	A	240	7.1	272	696	9.0 - 10.5	750	
275/30R19	96Y	XL	NG	AA	A	300	7.9	277	651	9.0 - 10.0	710	
285/35ZR19	103Y	XL	NG	AA	A	240	7.1	290	684	9.5 - 11.0	875	
285/35R19	99Y	SL	NG	AA	A	300	7.9	290	684	9.5 - 11.0	775	
295/35ZR19	100Y	SL	NG	AA	A	240	7.1	303	689	10.0 - 11.5	800	
245/40R20	99Y	XL	NG	AA	A	240	7.1	249	704	8.0 - 9.5	775	•
275/35R20	102Y	XL	NG	AA	A	240	7.9	277	702	9.0 - 11.0	850	•

# EFFICIENTGRIP PERFORMANCE

Una llanta amigable con el medio ambiente para conductores conscientes y apasionados por la velocidad.



## BENEFICIOS

### Menor distancia de frenado.

Bloques de la llanta que aumentan la superficie de contacto con el piso.

### Menor consumo de combustible.

Compuesto de piso que reduce la fricción con el pavimento.

### Excelente tracción en mojado.

Amplios canales a lo largo del piso de la llanta.



Ahorro de combustible



Agarre/Frenado



Tracción en piso mojado



Garantía de fábrica 5 años



FUEL SAVING TREAD COMPOUND

Medida	Índice de Carga/ Rango de Velocidad	Capacidad de carga	Costado	Tracción	Temperatura	Treadwear	Profundidad de Piso (mm)	Ancho de Sección (mm)	Diámetro Total (mm)	Ancho de Rin Recomendado (pulg.)	Carga Máxima por Llanta (kg)	ROF
185/60R14	82H	SL	NG	A	A	340	7.9	189	578	5.0 - 6.5	475	
185/65R14	86H	SL	NG	A	A	340	7.9	188	597	5.0 - 6.5	530	
185/55R15	82H	SL	NG	A	A	340	7.9	194	585	5.0 - 6.5	475	
185/55R15	82V	SL	NG	A	A	340	7.9	194	585	5.0 - 6.5	475	
185/60R15	84H	SL	NG	A	A	340	7.9	191	605	5.0 - 6.5	500	
185/60R15	88H	XL	NG	A	A	340	7.9	191	605	5.0 - 6.5	560	
195/50R15	82V	SL	NG	A	A	340	7.9	201	577	5.5 - 7.0	475	
195/55R15	85H	SL	NG	A	A	340	7.9	201	595	5.5 - 7.0	510	
195/55R15	85V	SL	NG	A	A	340	7.9	201	595	5.5 - 7.0	515	
195/65R15	91H	SL	NG	A	A	340	7.9	201	635	5.5 - 7.0	615	
205/55R15	88V	SL	NG	A	A	340	7.9	214	608	5.5 - 7.5	560	
205/60R15	91H	SL	NG	A	A	340	8.7	209	628	5.5 - 7.5	615	
205/60R15	91V	SL	NG	A	A	340	8.7	209	628	5.5 - 7.5	615	
205/65R15	94V	SL	NG	A	A	340	7.9	211	648	5.5 - 7.5	670	
195/55R16	87H	SL	NG	A	A	340	7.9	201	620	5.5 - 7.0	545	
195/55R16	87V	SL	NG	A	A	340	7.9	201	620	5.5 - 7.0	545	

Medida	Índice de Carga/ Rango de Velocidad	Capacidad de carga	Costado	Tracción	Temperatura	Treadwear	Profundidad de Piso (mm)	Ancho de Sección (mm)	Diámetro Total (mm)	Ancho de Rin Recomendado (pulg.)	Carga Máxima por Lanta (kg)	ROF
195/55R16	87W	SL	NG	A	A	340	7.9	201	620	5.5 - 7.0	545	•
195/60R16	89V	SL	NG	A	A	340	7.9	201	641	5.5 - 7.0	580	
205/50R16	87W	SL	NG	A	A	340	7.9	214	613	5.5 - 7.5	545	
205/55R16	91H	SL	NG	A	A	340	7.9	214	633	5.5 - 7.5	615	
205/55R16	91W	SL	NG	A	A	340	7.9	214	633	5.5 - 7.5	615	
205/55R16	94W	XL	NG	A	A	340	7.9	214	633	5.5 - 7.5	670	
205/60R16	92H	SL	NG	A	A	340	7.9	209	653	5.5 - 7.5	630	
205/60R16	92V	SL	NG	A	A	340	7.9	209	653	5.5 - 7.5	630	
205/60R16	92V	SL	NG	A	A	340	7.9	209	653	5.5 - 7.5	630	•
205/60R16	96W	XL	NG	A	A	340	7.9	209	653	5.5 - 7.5	710	
215/55R16	93V	SL	NG	A	A	340	7.9	227	643	6.0 - 7.5	650	
215/55R16	93W	SL	NG	A	A	340	8.7	227	643	6.0 - 7.5	650	
215/55R16	97H	XL	NG	A	A	340	8.7	227	643	6.0 - 7.5	730	
215/55R16	97W	XL	NG	A	A	340	8.7	227	643	6.0 - 7.5	730	
215/60R16	95V	SL	NG	A	A	340	8.7	221	663	6.0 - 7.5	690	
215/60R16	99H	XL	NG	A	A	340	8.7	221	663	6.0 - 7.5	775	
215/60R16	99V	XL	NG	A	A	340	8.7	221	663	6.0 - 7.5	775	
215/60R16	99W	XL	NG	A	A	340	8.7	221	663	6.0 - 7.5	775	
225/50R16	92W	SL	NG	A	A	340	7.9	234	633	6.0 - 8.0	630	
225/55R16	95V	SL	NG	A	A	340	7.9	234	656	6.0 - 8.0	690	
225/55R16	95W	SL	NG	A	A	340	7.9	234	656	6.0 - 8.0	690	
225/60R16	102W	XL	NG	A	A	340	7.9	229	676	6.0 - 8.0	850	
205/50R17	89V	SL	NG	A	A	340	7.9	214	638	5.5 - 7.5	580	
205/50R17	93V	XL	NG	A	A	340	7.9	214	638	5.5 - 7.5	650	
205/50R17	93W	XL	NG	A	A	340	7.9	214	638	5.5 - 7.5	650	
205/55R17	91W	SL	NG	A	A	340	7.9	214	658	5.5 - 7.5	615	•
215/45R17	91W	XL	NG	A	A	340	7.9	214	628	7.0 - 8.0	615	
215/50R17	91V	SL	NG	A	A	340	7.9	227	648	6.0 - 7.5	615	
215/50R17	91W	SL	NG	A	A	340	7.9	227	648	6.0 - 7.5	615	
215/50R17	95W	XL	NG	A	A	340	7.9	227	648	6.0 - 7.5	690	
215/55R17	94W	SL	NG	A	A	340	7.9	227	669	6.0 - 7.5	670	
215/55R17	98W	XL	NG	A	A	340	7.9	227	669	6.0 - 7.5	750	
225/45R17	91W	SL	NG	A	A	340	7.9	227	635	7.0 - 8.5	615	
225/45R17	94W	XL	NG	A	A	340	7.9	227	635	7.0 - 8.5	670	
225/50R17	94W	SL	NG	A	A	340	7.1	234	658	6.0 - 8.0	670	•
225/50R17	94W	SL	NG	A	A	340	7.1	234	658	6.0 - 8.0	670	
225/55R17	101V	XL	NG	A	A	340	8.7	234	681	6.0 - 8.0	825	
245/45R17	99Y	XL	NG	A	A	340	7.9	244	653	7.5 - 9.0	775	
225/40R18	92W	XL	NG	A	A	340	8.7	232	638	7.5 - 9.0	630	
225/45R18	95W	XL	NG	A	A	340	7.9	227	658	7.0 - 8.5	690	
235/40R18	95W	XL	NG	A	A	340	7.9	242	646	8.0 - 9.5	690	
245/40R18	97W	XL	NG	A	A	340	7.9	249	653	8.0 - 9.5	730	

# EFFICIENTGRIP

Óptimo rendimiento y ahorro de combustible reduciendo el impacto al medio ambiente.



## BENEFICIOS

### Menor consumo de combustible.

Compuesto de piso que reduce la fricción con el pavimento.

### Menor distancia de frenado.

Máxima seguridad gracias a los profundos surcos de la llanta y los compuestos de piso.

### Manejo silencioso.

Inigualable diseño de piso que reduce el ruido generado por las irregularidades del camino.



Ahorro de combustible



Agarre/Frenado



Tracción en piso mojado



Garantía de fábrica 5 años



FUEL SAVING TREAD COMPOUND

Medida	Índice de Carga/ Rango de Velocidad	Capacidad de carga	Costado	Tracción	Temperatura	Treadwear	Profundidad de Piso (mm)	Ancho de Sección (mm)	Diámetro Total (mm)	Ancho de Rin Recomendado (pulg.)	Carga Máxima por Llanta (kg)	ROF
185/60R14	82H	SL	NG	A	A	340	7.9	189	578	5.0 - 6.5	475	
185/65R14	86H	SL	NG	A	A	340	7.9	188	597	5.0 - 6.5	530	
185/55R15	82H	SL	NG	A	A	340	7.9	194	585	5.0 - 6.5	475	
185/65R15	88H	SL	NG	A	A	340	7.9	188	623	5.0 - 6.5	560	
195/50R15	82V	SL	NG	A	A	340	7.9	201	577	5.5 - 7.0	475	
195/55R15	85H	SL	NG	A	A	340	7.9	201	595	5.5 - 7.0	510	
195/60R15	88H	SL	NG	A	A	340	7.9	201	615	5.5 - 7.0	560	
195/65R15	91V	SL	NG	A	A	340	7.9	201	635	5.5 - 7.0	615	
205/60R15	91H	SL	NG	A	A	340	8.7	209	628	5.5 - 7.5	615	
195/60R16	89H	SL	NG	A	A	340	7.9	201	641	5.5 - 7.0	580	
205/55R16	91H	SL	NG	A	A	340	7.9	214	633	5.5 - 7.5	615	
205/55R16	91W	SL	NG	A	A	340	7.9	214	633	5.5 - 7.5	615	•
205/60R16	92W	SL	NG	A	A	340	7.9	209	653	5.5 - 7.5	630	•
215/55R16	93H	SL	NG	A	A	340	8.7	227	643	6.0 - 7.5	650	
215/55R16	93V	SL	NG	A	A	340	8.7	227	643	6.0 - 7.5	650	
215/60R16	95H	SL	NG	A	A	340	7.9	221	663	6.0 - 7.5	690	

Medida	Índice de Carga/ Rango de Velocidad	Capacidad de carga	Costado	Tracción	Temperatura	Treadwear	Profundidad de Piso (mm)	Ancho de Sección (mm)	Diámetro Total (mm)	Ancho de Rin Recomendado (pulg.)	Carga Máxima por Llanta (kg)	ROF
225/50R16	92W	SL	NG	A	A	240	8.7	234	633	6.0 - 8.0	630	
225/55R16	95W	SL	NG	A	A	240	8.7	234	656	6.0 - 8.0	690	
225/60R16	102H	XL	NG	A	A	340	8.7	229	676	6.0 - 8.0	850	
205/45R17	88W	XL	NG	A	A	370	7.9	206	618	6.5 - 7.5	560	
205/50R17	89Y	SL	NG	A	A	340	7.9	214	638	5.5 - 7.5	580	•
205/50R17	93H	XL	NG	A	A	340	7.9	214	638	5.5 - 7.5	650	
215/40R17	87V	XL	NG	A	A	340	8.7	218	604	7.0 - 8.5	545	
215/40R17	87W	XL	NG	A	A	340	8.7	218	604	7.0 - 8.5	545	
215/50R17	95W	XL	NG	A	A	340	8.7	227	648	6.0 - 7.5	690	
215/55R17	94W	SL	NG	A	A	340	7.9	227	669	6.0 - 7.5	670	
225/45R17	94Y	XL	NG	A	A	240	8.7	227	635	7.0 - 8.5	670	
235/45R17	94W	SL	NG	A	A	340	8.7	237	646	7.5 - 9.0	670	
235/50R17	96W	SL	NG	A	A	340	7.9	247	669	6.5 - 8.5	710	
235/55R17	99Y	SL	NG	A	A	340	8.7	247	691	6.5 - 8.5	775	
235/60R17	102V	SL	NG	A	A	340	8.7	242	714	6.5 - 8.5	850	
245/40R17	95Y	XL	NG	A	A	240	8.7	249	628	8.0 - 9.5	690	
245/45R17	95W	SL	NG	A	A	340	8.7	244	653	7.5 - 9.0	690	
225/45R18	91W	SL	NG	A	A	340	8.7	227	658	7.0 - 8.5	615	•
225/45R18	91Y	SL	NG	A	A	340	8.7	227	658	7.0 - 8.5	615	•
235/55R18	104Y	XL	NG	A	A	340	8.7	247	717	6.5 - 8.5	900	
245/45R18	100Y	XL	NG	A	A	340	8.7	244	679	7.5 - 9.0	800	
245/50R18	100W	SL	NG	A	A	340	7.9	254	704	7.0 - 8.5	800	•
255/40R18	95V	SL	NG	A	A	340	8.7	260	661	8.5 - 10.0	690	•
255/45R18	99Y	SL	NG	A	A	340	8.7	254	689	8.0 - 9.5	775	
235/45R19	95V	SL	NG	A	A	340	8.7	237	696	7.5 - 9.0	690	•
245/45R19	102Y	XL	NG	A	A	340	7.9	244	704	7.5 - 9.0	850	•
255/40R19	100Y	XL	NG	A	A	340	8.7	260	686	8.5 - 10.0	800	•
255/50R19	103Y	SL	NG	A	A	340	8.7	265	740	7.0 - 9.0	875	•
275/40R19	101Y	SL	NG	A	A	340	8.7	277	704	9.0 - 11.0	825	•
255/45R20	101Y	SL	NG	A	A	340	7.9	254	740	8.0 - 9.5	825	•
285/40R20	104Y	SL	NG	A	A	340	8.7	290	737	9.5 - 11.0	900	•

# ASSURANCE TRIPLE TRED ALL-SEASON

Máximo agarre en cualquier temporada para un manejo seguro día a día.



## BENEFICIOS

**Gran resistencia al acuaplaneo.**

Zona de piso especial para caminos mojados.

**Excelente tracción en seco.**

Amplios bloques en el hombro de la llanta para una gran respuesta al volante.

**Mayor seguridad en caminos resbalosos.**

Costilla central con surcos y fibras especiales.



Agarre/Frenado



Tracción en piso seco



Tracción en piso mojado



Garantía de fábrica  
5 años



WET ZONE



DRY ZONE

Medida	Índice de Carga/ Rango de Velocidad	Capacidad de carga	Costado	Tracción	Temperatura	Treadwear	Profundidad de Piso (mm)	Ancho de Sección (mm)	Diámetro Total (mm)	Ancho de Rin Recomendado (pulg.)	Carga Máxima por Llanta (kg)
195/60R15	88H	SL	NG	A	B	740	8.7	201	615	5.5 - 7.0	560
195/65R15	91H	SL	NG	A	B	740	8.7	201	635	5.5 - 7.0	615
205/65R15	94H	SL	NG	A	B	740	8.7	211	648	5.5 - 7.5	670
205/55R16	94H	XL	NG	A	B	740	8.7	214	633	5.5 - 7.5	670
P205/60R16	91V	SL	NG	A	A	640	8.7	209	653	5.5 - 7.5	615
215/55R16	97H	XL	NG	A	B	740	8.7	227	643	6.0 - 7.5	730
P215/60R16	94V	SL	NG	A	A	640	8.7	221	663	6.0 - 7.5	670
P215/60R16	94T	SL	NG	A	B	740	8.7	221	663	6.0 - 7.5	670
215/65R16	98T	SL	NG	A	B	740	8.7	221	686	6.0 - 7.5	750
225/60R16	98H	SL	NG	A	B	740	8.7	229	676	6.0 - 8.0	750
235/65R16	103T	SL	NG	A	B	740	8.7	242	712	6.5 - 8.5	875
205/50R17	93V	XL	NG	A	A	640	8.7	214	638	5.5 - 7.5	650
P215/50R17	93V	XL	NG	A	A	640	8.7	227	648	6.0 - 7.5	650
215/55R17	94V	SL	NG	A	A	640	8.7	227	669	6.0 - 7.5	670
215/60R17	96H	SL	NG	A	B	740	8.7	221	691	6.0 - 7.5	710
P215/65R17	98H	SL	NG	A	B	740	8.7	221	712	6.0 - 7.5	750

Medida	Índice de Carga/ Rango de Velocidad	Capacidad de carga	Costado	Tracción	Temperatura	Treadwear	Profundidad de Piso (mm)	Ancho de Sección (mm)	Diámetro Total (mm)	Ancho de Rin Recomendado (pulg.)	Carga Máxima por Llanta (kg)
<i>225/50R17</i>	94V	SL	NG	A	A	640	8.7	234	658	6.0 - 8.0	670
<i>225/55R17</i>	97H	SL	NG	A	B	740	8.7	234	681	6.0 - 8.0	730
<i>P225/60R17</i>	98H	SL	NG	A	B	740	8.7	229	702	6.0 - 8.0	750
<i>235/45R17</i>	97V	XL	NG	A	A	640	8.7	237	646	7.5 - 9.0	730
<i>235/55R17</i>	99H	SL	NG	A	B	740	8.7	247	691	6.5 - 8.5	775
<i>215/55R18</i>	95H	SL	NG	A	B	740	8.7	227	694	6.0 - 7.5	690



# EAGLE SPORT ALL-SEASON

Emoción, deportividad y seguridad en cualquier condición climática.



## BENEFICIOS

**Excelente tracción en todo tipo de clima.**

Grandioso agarre gracias a su diseño de piso asimétrico.

**Extraordinario desempeño.**

Avanzado polímero en el piso de la llanta que proporciona una tracción superior.

**Prevención de daños contra los rines.**

Protector de rin contra golpes accidentales.



Maniobrabilidad



Tracción en piso seco



Tracción en piso mojado



Garantía de fábrica  
5 años

Medida	Índice de Carga/ Rango de Velocidad	Capacidad de carga	Costado	Tracción	Temperatura	Treadwear	Profundidad de Piso (mm)	Ancho de Sección (mm)	Diámetro Total (mm)	Ancho de Rin Recomendado (pulg.)	Carga Máxima por Llanta (kg)
195/55R15	85V	SL	NG	A	A	560	7.9	201	595	5.5 - 7.0	515
195/60R15	88V	SL	NG	A	A	560	7.9	201	615	5.5 - 7.0	560
195/65R15	91V	SL	NG	A	A	560	7.9	201	635	5.5 - 7.0	615
195/55R16	87V	SL	NG	A	A	560	7.9	201	620	5.5 - 7.0	545
205/50R16	87V	SL	NG	A	A	560	7.9	214	613	5.5 - 7.5	545
205/55R16	91V	SL	NG	A	A	560	7.9	214	633	5.5 - 7.5	615
205/60R16	92V	SL	NG	A	A	560	7.9	209	653	5.5 - 7.5	630
215/55R16	93V	SL	NG	A	A	560	7.9	227	643	6.0 - 7.5	650
215/60R16	95V	SL	NG	A	A	560	7.9	221	663	6.0 - 7.5	690
225/50R16	92V	SL	NG	A	A	560	7.9	234	633	6.0 - 8.0	630
225/55R16	95V	SL	NG	A	A	560	7.9	234	656	6.0 - 8.0	690
225/60R16	98V	SL	NG	A	A	560	7.9	229	676	6.0 - 8.0	750
205/45R17	88V	XL	NG	A	A	560	7.9	206	618	6.5 - 7.5	560
205/50R17	93V	XL	NG	A	A	560	7.9	214	638	5.5 - 7.5	650
215/45R17	91W	XL	NG	A	A	560	7.9	214	628	7.0 - 8.0	615
215/50R17	91V	SL	NG	A	A	560	7.9	227	648	6.0 - 7.5	615

Medida	Índice de Carga/ Rango de Velocidad	Capacidad de carga	Costado	Tracción	Temperatura	Treadwear	Profundidad de Piso (mm)	Ancho de Sección (mm)	Diámetro Total (mm)	Ancho de Rin Recomendado (pulg.)	Carga Máxima por Llanta (kg)
215/55R17	94V	SL	NG	A	A	560	7.9	227	669	6.0 - 7.5	670
225/45R17	94W	XL	NG	A	A	560	7.9	227	635	7.0 - 8.5	670
225/50R17	94W	SL	NG	A	A	560	7.9	234	658	6.0 - 8.0	670
225/55R17	97V	SL	NG	A	A	560	7.9	234	681	6.0 - 8.0	730
235/45R17	94W	SL	NG	A	A	560	7.9	237	646	7.5 - 9.0	670
235/50R17	96W	SL	NG	A	A	560	7.9	247	669	6.5 - 8.5	710
235/55R17	99W	SL	NG	A	A	560	7.9	247	691	6.5 - 8.5	775
245/40R17	91W	SL	NG	A	A	560	7.9	249	628	8.0 - 9.5	615
245/45R17	95W	SL	NG	A	A	560	7.9	244	653	7.5 - 9.0	690
255/40R17	94W	SL	NG	A	A	560	7.9	262	635	8.5 - 10.0	670
215/45R18	93W	XL	NG	A	A	560	7.9	214	651	7.0 - 8.0	650
225/40R18	92W	XL	NG	A	A	560	7.9	232	638	7.5 - 9.0	630
225/45R18	95W	XL	NG	A	A	560	7.9	227	658	7.0 - 8.5	690
225/60R18	100V	SL	NG	A	A	560	7.9	229	727	6.0 - 8.0	800
235/40R18	95W	XL	NG	A	A	560	7.9	242	646	8.0 - 9.5	690
235/45R18	94V	SL	NG	A	A	560	7.9	237	669	7.5 - 9.0	670
235/50R18	97W	SL	NG	A	A	560	7.9	247	694	6.5 - 8.5	730
235/60R18	107V	XL	NG	A	A	560	7.9	242	740	6.5 - 8.5	975
245/40R18	93W	SL	NG	A	A	560	7.9	249	653	8.0 - 9.5	650
245/45R18	96W	SL	NG	A	A	560	7.9	244	679	7.5 - 9.0	710
245/50R18	100V	SL	NG	A	A	560	7.9	254	704	7.0 - 8.5	800
255/35R18	94W	XL	NG	A	A	560	7.9	260	635	8.5 - 10.0	670
255/40R18	99W	XL	NG	A	A	560	8.7	260	661	8.5 - 10.0	775
245/40R19	94W	SL	NG	A	A	560	7.9	249	679	8.0 - 9.5	670
255/35R19	96W	XL	NG	A	A	560	7.9	260	661	8.5 - 10.0	710
245/35R20	95W	XL	NG	A	A	560	7.9	249	681	8.0 - 9.5	690
245/45R20	103W	XL	NG	A	A	560	7.9	244	729	7.5 - 9.0	875
255/35R20	97W	XL	NG	A	A	560	8.7	260	686	8.5 - 10.0	730
255/45R20	101W	SL	NG	A	A	560	7.9	254	740	8.0 - 9.5	825
275/40R20	106W	XL	NG	A	A	560	8.7	277	729	9.0 - 11.0	950
275/55R20	117V	XL	NG	A	A	560	8.7	285	811	7.5 - 9.5	1285

# EAGLE SPORT

Maniobrabilidad y confort para una conducción divertida.



## BENEFICIOS

### Manejo silencioso.

Inigualable diseño de piso que reduce el ruido generado por las irregularidades del camino.

### Desempeño superior en todo tipo de clima.

Mayor confiabilidad gracias a su diseño de piso asimétrico.

### Excelente agarre.

Máxima seguridad gracias a su construcción optimizada.



Maniobrabilidad



Confort



Tracción en piso mojado



Garantía de fábrica  
5 años

Medida	Índice de Carga/ Rango de Velocidad	Capacidad de carga	Costado	Tracción	Temperatura	Treadwear	Profundidad de Piso (mm)	Ancho de Sección (mm)	Diámetro Total (mm)	Ancho de Rin Recomendado (pulg.)	Carga Máxima por Llanta (kg)
175/65R14	82H	SL	NG	A	A	300	7.1	177	584	5.0 - 6.0	475
185/60R14	82H	SL	NG	A	A	300	7.1	189	578	5.0 - 6.5	475
185/65R14	86H	SL	NG	A	A	300	7.1	188	597	5.0 - 6.5	530
185/60R15	88H	XL	NG	A	A	300	7.1	191	605	5.0 - 6.5	560
185/65R15	88H	SL	NG	A	A	300	7.1	188	623	5.0 - 6.5	560

# EAGLE F1 SUPERCAR G:2

Para el conductor que busca la más avanzada tecnología de ultra alto desempeño y un manejo extremo.



## BENEFICIOS

### Inigualable tracción en todo tipo de clima.

Diseño de piso asimétrico con dos zonas especiales, una para pavimento mojado y otra para seco.

### Extraordinario agarre.

Avanzado polímero en la banda de rodamiento inspirado en los autos de carreras que proporciona una tracción superior.

### Máximo contacto con el pavimento.

Construcción de la llanta que incrementa la adherencia con el piso.



Maniobrabilidad



Agarre/Frenado



Tracción en piso mojado



Garantía de fábrica 5 años



**SWEEPING AQUACHANNEL GROOVES**



**RACE INSPIRED ULTRA HIGH PERFORMANCE TREAD COMPOUND**

Medida	Índice de Carga/ Rango de Velocidad	Capacidad de carga	Costado	Tracción	Temperatura	Treadwear	Profundidad de Piso (mm)	Ancho de Sección (mm)	Diámetro Total (mm)	Ancho de Rin Recomendado (pulg.)	Carga Máxima por Llanta (kg)	ROF
P275/35ZR18	87Y	SL	NG	AA	A	220	6.4	275	651	9.0 - 11.0	545	•
P265/40ZR19	98Y	SL	NG	AA	A	220	6.4	272	696	9.0 - 10.5	750	
P325/30ZR19	94Y	SL	NG	AA	A	220	6.4	336	679	12.0 - 13.0	670	•
P285/35ZR20	92Y	SL	NG	AA	A	220	6.4	290	709	9.5 - 11.0	630	
285/35ZR20	100Y	SL	NG	AA	A	220	6.4	290	709	9.5 - 11.0	800	
305/35ZR20	104Y	SL	NG	AA	A	220	6.4	313	722	10.0 - 12.0	900	

# EAGLE F1 SUPERCAR

Un producto superior inspirado en los autos de carreras para un manejo deportivo y emocionante.



## BENEFICIOS

### Extraordinario agarre.

Avanzado polímero en la banda de rodamiento que proporciona una tracción superior

### Rápida respuesta al volante.

Estructura de la llanta reforzada que enfrenta los cambios inesperados.

### Máximo contacto con el pavimento.

Construcción de la llanta que incrementa la adherencia con el piso.



Maniobrabilidad



Agarre/Frenado



Tracción en piso seco



Garantía de fábrica 5 años



**SWEEPING AQUACHANNEL GROOVES**



**RACE INSPIRED ULTRA HIGH PERFORMANCE TREAD COMPOUND**

Medida	Índice de Carga/ Rango de Velocidad	Capacidad de carga	Costado	Tracción	Temperatura	Treadwear	Profundidad de Piso (mm)	Ancho de Sección (mm)	Diámetro Total (mm)	Ancho de Rin Recomendado (pulg.)	Carga Máxima por Llanta (kg)	ROF
P275/35ZR18	87Y	SL	NG	AA	A	220	6.4	275	651	9.0 - 11.0	545	•
P255/40R19	96W	SL	NG	AA	A	220	7.9	260	686	8.5 - 10.0	710	
P285/35R19	90W	SL	NG	AA	A	220	7.9	290	684	9.5 - 11.0	600	
P325/30ZR19	94Y	SL	NG	AA	A	220	6.4	336	679	12.0 - 13.0	670	•
245/45ZR20	99Y	SL	NG	AA	A	220	7.9	244	729	7.5 - 9.0	775	
255/45ZR20	101Y	SL	NG	AA	A	220	8.7	254	740	8.0 - 9.5	825	

# EAGLE F1 ASYMMETRIC

Extraordinario desempeño para un manejo extremo y preciso.



## BENEFICIOS

### Máxima tracción.

Diseño de piso asimétrico para mayor desempeño en seco y mojado, con eficiente desalojo de agua

### Menor distancia de frenado.

Avanzado polímero en la banda de rodamiento que incrementa el agarre con el piso.

### Máximo contacto con el pavimento.

Mayor rigidez en el costado que incrementa la adherencia de la llanta.



Maniobrabilidad



Agarre/Frenado



Tracción en piso seco



Garantía de fábrica 5 años

Medida	Índice de Carga/ Rango de Velocidad	Capacidad de carga	Costado	Tracción	Temperatura	Treadwear	Profundidad de Piso (mm)	Ancho de Sección (mm)	Diámetro Total (mm)	Ancho de Rin Recomendado (pulg.)	Carga Máxima por Llanta (kg)	ROF
255/40R19	100Y	XL	NG	AA	A	240	8.7	260	686	8.5 - 10.0	800	
255/45R19	104Y	XL	NG	AA	A	240	7.9	254	714	8.0 - 9.5	900	
255/50R19	107W	XL	NG	AA	A	240	7.9	265	740	7.0 - 9.0	975	•
285/45R19	111W	XL	NG	AA	A	240	7.1	285	740	9.0 - 10.5	1090	•

# EXCELLENCE

Mejor experiencia de manejo gracias a su confiabilidad y agarre en piso mojado.



## BENEFICIOS

### Extraordinario agarre.

Polímero especial en el piso de la llanta que proporciona una tracción superior

### Manejo silencioso.

Ingualable diseño de piso que reduce el ruido generado por las irregularidades del camino.



Maniobrabilidad



Manejo Silencioso



Tracción en piso mojado



Garantía de fábrica 5 años

Medida	Índice de Carga/ Rango de Velocidad	Capacidad de carga	Costado	Tracción	Temperatura	Treadwear	Profundidad de Piso (mm)	Ancho de Sección (mm)	Diámetro Total (mm)	Ancho de Rin Recomendado (pulg.)	Carga Máxima por Llanta (kg)	ROF
195/55R16	87V	SL	NG	A	A	240	7.9	201	620	5.5 - 7.0	545	•
215/45R16	86H	SL	NG	A	A	240	7.9	201	620	5.5 - 7.0	530	
215/45R17	87V	SL	NG	A	A	240	8.7	214	628	7.0 - 8.0	615	
225/45R17	91Y	SL	NG	A	A	240	8.7	227	635	7.0 - 8.5	670	•
225/55R17	97Y	SL	NG	A	A	240	7.9	234	681	6.0 - 8.0	730	•
235/55R17	99V	SL	NG	A	A	240	8.7	247	691	6.5 - 8.5	775	
235/65R17	104W	SL	NG	A	A	240	8.7	242	740	6.5 - 8.5	900	
245/40R17	91Y	SL	NG	A	A	240	7.9	249	628	8.0 - 9.5	615	•
225/40ZR18	92W	XL	NG	A	A	240	8.7	232	638	8.0 - 9.0	630	
235/60R18	107W	XL	NG	A	A	240	8.7	242	740	6.5 - 8.5	975	
245/45R18	96Y	SL	NG	A	A	240	7.9	244	679	7.5 - 9.0	710	•
255/45R18	99Y	SL	NG	A	A	240	8.7	254	686	8.0 - 9.5	775	•
275/45R18	103Y	SL	NG	A	A	240	8.7	275	707	8.5 - 10.5	975	•
235/55R19	101W	SL	NG	A	A	240	8.7	247	742	6.5 - 8.5	825	
255/45R19	104Y	XL	NG	A	A	240	8.7	254	714	8.0 - 9.5	900	•
255/45R20	101W	SL	NG	A	A	240	8.7	254	740	8.0 - 9.5	825	

# EAGLE LS-2

Manejo cómodo y silencioso que brinda sensación de tranquilidad.



## BENEFICIOS

**Eficiente desalojo de agua.**

Amplios canales en el piso de la llanta.

**Menor ruido y tracción.**

Bloques intercalados a lo largo de la banda de rodamiento.



Confort



Manejo Silencioso



Tracción en piso mojado



Garantía de fábrica 5 años

Medida	Índice de Carga/ Rango de Velocidad	Capacidad de carga	Costado	Tracción	Temperatura	Treadwear	Profundidad de Piso (mm)	Ancho de Sección (mm)	Diámetro Total (mm)	Ancho de Rin Recomendado (pulg.)	Carga Máxima por Llanta (kg)	ROF
P205/70R16	96T	SL	NG	A	B	400	8.7	209	694	5.0 - 7.0	710	
P195/65R15	89S	SL	NG	A	B	400	7.1	201	641	5.5 - 7.0	580	
245/45R17	95H	SL	NG	A	A	400	7.9	244	653	7.5 - 9.0	690	
P225/55R18	97H	SL	NG	A	A	400	7.9	234	707	6.0 - 8.0	730	
235/45R18	94V	SL	NG	A	A	400	7.9	237	669	7.5 - 9.0	670	
P235/50R18	97H	SL	NG	A	A	400	7.9	247	694	6.5 - 8.5	730	
255/55R18	105H	SL	NG	A	A	400	8.7	265	737	7.0 - 9.0	925	
245/40R19	98V	XL	NG	A	A	400	7.9	249	679	8.0 - 9.5	750	•
245/45R19	102V	XL	NG	A	A	400	7.9	244	704	7.5 - 9.0	850	•
P275/55R20	111S	SL	NG	A	B	360	8.7	285	811	7.5 - 9.5	1090	



# EAGLE RS-A

Confiabilidad en cualquier condición climática.



## BENEFICIOS

### Máxima tracción.

Gracias a su diseño de piso asimétrico que brinda agarre inigualable.

### Gran manejo en piso seco y mojado.

Agresivo diseño en los bloques del hombro de la llanta.



Manejo Silencioso



Tracción en piso seco



Tracción en piso mojado



Garantía de fábrica 5 años

Medida	Índice de Carga/ Rango de Velocidad	Capacidad de carga	Costado	Tracción	Temperatura	Treadwear	Profundidad de Piso (mm)	Ancho de Sección (mm)	Diámetro Total (mm)	Ancho de Rin Recomendado (pulg.)	Carga Máxima por Llanta (kg)	ROF
195/60R15	88H	SL	NG	A	A	260	7.9	201	615	5.5 - 7.0	560	
205/55R16	91H	SL	NG	A	A	260	8.7	214	633	5.5 - 7.5	615	
P205/55R16	89H	SL	NG	A	A	260	8.7	214	633	5.5 - 7.5	580	
P225/55R16	94H	SL	NG	A	A	260	7.9	234	656	6.0 - 8.0	670	
P235/70R16	104H	SL	NG	A	A	260	8.7	242	737	6.0 - 8.0	900	
P205/50R17	88V	SL	NG	A	A	260	7.9	214	638	5.5 - 7.5	560	
P215/55R17	93V	SL	NG	A	A	260	7.9	227	669	6.0 - 7.5	650	
P275/60R17	110H	SL	NG	A	A	260	9.5	280	762	7.5 - 9.5	1060	
P225/45R18	91V	SL	NG	A	A	260	8.7	227	658	7.0 - 8.5	615	
P235/45R18	94V	SL	NG	A	A	260	8.7	237	669	7.5 - 9.0	670	
P235/55R18	99V	SL	NG	A	A	260	7.9	247	717	6.5 - 8.5	775	
P235/60R18	102H	SL	NG	A	A	260	7.9	242	740	6.5 - 8.5	850	
P235/60R18	102V	SL	NG	A	A	260	8.7	242	740	6.5 - 8.5	850	
P245/45R18	96V	SL	NG	A	A	260	7.9	244	679	7.5 - 9.0	710	
P245/40R19	94V	SL	NG	A	A	260	7.9	249	679	8.0 - 9.5	670	
P245/40R19	94W	SL	NG	A	A	260	7.9	249	679	8.0 - 9.5	670	

Medida	Índice de Carga/ Rango de Velocidad	Capacidad de carga	Costado	Tracción	Temperatura	Treadwear	Profundidad de Piso (mm)	Ancho de Sección (mm)	Díámetro Total (mm)	Ancho de Rin Recomendado (pulg.)	Carga Máxima por Llanta (Kg)	ROF
255/45R19	100V	SL	NG	A	A	260	7.9	254	714	8.0 - 9.5	800	
P255/60R19	108H	SL	NG	A	A	260	8.7	260	790	7.0 - 9.0	1000	
245/45ZR20	99Y	SL	NG	A	A	260	8.7	244	729	7.5 - 9.0	775	
P245/50R20	102V	SL	NG	A	A	260	8.7	254	755	7.0 - 8.5	850	
P245/50R20	102H	SL	NG	A	A	260	7.9	254	755	7.0 - 8.5	850	
255/45R20	101V	SL	NG	A	A	260	8.7	254	740	8.0 - 9.5	825	
255/45R20	101W	SL	NG	A	A	260	8.7	254	740	8.0 - 9.5	825	•
P255/50R20	104V	SL	NG	A	A	260	7.9	277	765	7.0 - 9.0	900	
P265/50R20	106V	SL	NG	A	A	260	7.9	277	775	7.5 - 9.5	950	
285/40R20	104W	SL	NG	A	A	260	9.5	290	737	9.5 - 11.0	900	•

# EAGLE RS-A2

Sofisticación y desempeño en un mismo neumático.



## BENEFICIOS

### Reduce el acuaplaneo.

Diseño de piso asimétrico que evacúa eficazmente el agua.

### Extraordinario agarre.

Avanzado polímero en la banda de rodamiento que proporciona una tracción superior.



Manejo Silencioso



Tracción en piso seco



Tracción en piso mojado



Garantía de fábrica 5 años

Medida	Índice de Carga/ Rango de Velocidad	Capacidad de carga	Costado	Tracción	Temperatura	Treadwear	Profundidad de Piso (mm)	Ancho de Sección (mm)	Diámetro Total (mm)	Ancho de Rin Recomendado (pulg.)	Carga Máxima por Llanta (kg)
P245/45R19	98V	SL	NG	A	A	440	7.9	244	704	7.5 - 9.0	750

# ASSURANCE

Durabilidad y alto desempeño para caminos secos y mojados.



## BENEFICIOS

**Gran rendimiento en piso seco y mojado.**

Máximo agarre gracias al compuesto de sílica en la banda de rodamiento.

**Altamente resistente.**

Refuerzo adicional en la estructura interna de la llanta.



Confort



Agarre/Frenado



Tracción en piso mojado



Garantía de fábrica 5 años

Medida	Índice de Carga/ Rango de Velocidad	Capacidad de carga	Costado	Tracción	Temperatura	Treadwear	Profundidad de Piso (mm)	Ancho de Sección (mm)	Diámetro Total (mm)	Ancho de Rin Recomendado (pulg.)	Carga Máxima por Llanta (kg)
205/60R16	92H	SL	NG	A	A	240	8.7	209	653	5.5 - 7.5	630





**GOODYEAR**  **YEAR**  
*TOURING*

# ASSURANCE FUEL MAX

Nuestra mejor opción para quien busca el máximo ahorro de combustible minimizando además el impacto ambiental.



## BENEFICIOS

### Menor consumo de combustible.

Compuesto de piso que reduce la fricción con el pavimento.

### Inigualable tracción en mojado.

Amplios canales a lo largo del piso de la llanta.

### Excelente agarre.

Máxima seguridad gracias a su construcción optimizada



Confort



Ahorro de combustible



Tracción en piso mojado



Garantía de fábrica 5 años



FUEL SAVING TREAD COMPOUND

Medida	Índice de Carga/ Rango de Velocidad	Capacidad de carga	Costado	Tracción	Temperatura	Treadwear	Profundidad de Piso (mm)	Ancho de Sección (mm)	Diámetro Total (mm)	Ancho de Rin Recomendado (pulg.)	Carga Máxima por Llanta (kg)
P185/65R14	85H	SL	NG	A	A	580	7.9	188	597	5.0 - 6.5	510
P175/65R15	84H	SL	NG	A	A	580	7.9	178	610	5.0 - 6.0	500
P185/60R15	84T	SL	NG	A	B	620	7.9	191	605	5.0 - 6.5	500
185/65R15	88H	SL	NG	A	A	580	7.9	188	623	5.0 - 6.5	560
P195/60R15	87H	SL	NG	A	A	580	7.9	201	615	5.5 - 7.0	545
P195/65R15	89H	SL	NG	A	A	580	7.9	201	641	5.5 - 7.0	580
P195/65R15	89S	SL	NG	A	B	540	7.9	201	641	5.5 - 7.0	580
P205/60R15	90H	SL	NG	A	A	580	7.9	209	628	5.5 - 7.5	590
205/65R15	94H	SL	NG	A	A	580	7.9	211	648	5.5 - 7.5	670
P205/70R15	95T	SL	NG	A	B	620	7.9	209	669	5.0 - 7.0	680
215/70R15	98T	SL	NG	A	B	620	7.9	221	684	5.5 - 7.0	750
175/60R16	82H	SL	NG	A	A	580	7.9	178	618	5.0 - 6.0	475
195/55R16	87V	SL	NG	A	A	580	7.9	201	620	5.5 - 7.0	545
P205/50R16	86H	SL	NG	A	A	580	7.9	214	613	5.5 - 7.5	530
P205/55R16	89H	SL	NG	A	A	580	7.9	214	633	5.5 - 7.5	580
P205/60R16	91H	SL	NG	A	A	580	7.9	209	653	5.5 - 7.5	615

Medida	Índice de Carga/ Rango de Velocidad	Capacidad de carga	Costado	Tracción	Temperatura	Treadwear	Profundidad de Piso (mm)	Ancho de Sección (mm)	Diámetro Total (mm)	Ancho de Rin Recomendado (pulg.)	Carga Máxima por Llanta (kg)
205/60R16	92V	SL	NG	A	A	580	7.9	209	653	5.5 - 7.5	630
P205/65R16	94T	SL	NG	A	B	620	7.9	209	674	5.5 - 7.5	670
P215/55R16	91H	SL	NG	A	A	580	7.9	227	643	6.0 - 7.5	615
P215/60R16	94H	SL	NG	A	A	580	7.9	221	663	6.0 - 7.5	670
215/60R16	95V	SL	NG	A	A	580	7.9	221	663	6.0 - 7.5	690
215/60R16	95H	SL	NG	A	A	580	7.9	221	663	6.0 - 7.5	690
215/65R16	98T	SL	NG	A	B	620	7.9	221	686	6.0 - 7.5	750
225/55R16	95H	SL	NG	A	A	580	7.9	234	656	6.0 - 8.0	690
225/60R16	98H	SL	NG	A	A	580	7.9	229	676	6.0 - 8.0	750
225/65R16	100H	SL	NG	A	A	580	7.9	229	699	6.0 - 8.0	800
235/60R16	100H	SL	NG	A	A	580	7.9	242	689	6.5 - 8.5	800
235/65R16	103T	SL	NG	A	B	620	7.9	242	712	6.5 - 8.5	875
215/45R17	87V	SL	NG	A	A	580	7.9	214	628	7.0 - 8.0	545
P215/50R17	93V	XL	NG	A	A	580	7.9	227	648	6.0 - 7.5	650
P215/55R17	94V	SL	NG	A	A	580	7.1	227	669	6.0 - 7.5	670
215/55R17	94V	SL	NG	A	A	580	7.1	227	669	6.0 - 7.5	670
P215/60R17	95T	SL	NG	A	B	620	7.9	221	691	6.0 - 7.5	690
P215/65R17	98T	SL	NG	A	B	620	7.9	221	712	6.0 - 7.5	750
225/45R17	91V	SL	NG	A	A	580	7.9	227	635	7.0 - 8.5	615
225/50R17	94V	SL	NG	A	A	580	7.9	234	658	6.0 - 8.0	670
P225/55R17	95H	SL	NG	A	A	580	7.1	234	681	6.0 - 8.0	690
P225/60R17	98T	SL	NG	A	B	620	7.9	229	702	6.0 - 8.0	750
225/65R17	102T	SL	NG	A	B	620	7.9	229	724	6.0 - 8.0	850
P235/55R17	98H	SL	NG	A	A	580	7.9	247	691	6.5 - 8.5	750
235/60R17	102H	SL	NG	A	A	580	7.9	242	714	6.5 - 8.5	850
P235/65R17	103H	SL	NG	A	A	580	7.9	242	740	6.5 - 8.5	875



# ASSURANCE COMFORTRED TOURING

Asombrosa combinación entre confort y seguridad para un manejo inolvidable.



## BENEFICIOS

### Manejo suave y cómodo.

Gracias a una capa adicional en el piso de la llanta.

### Asombrosa maniobrabilidad.

Costado de la llanta especial que brinda gran capacidad de respuesta.

### Excelente tracción en mojado.

Amplios surcos a lo largo del piso de la llanta.



Confort



Manejo Silencioso



Tracción en piso mojado



Garantía de fábrica 5 años



COMFORTEDGE SIDEWALLS

Medida	Índice de Carga/ Rango de Velocidad	Capacidad de carga	Costado	Tracción	Temperatura	Treadwear	Profundidad de Piso (mm)	Ancho de Sección (mm)	Diámetro Total (mm)	Ancho de Rin Recomendado (pulg.)	Carga Máxima por Llanta (kg)
P185/65R15	86T	SL	NG	A	B	740	8.7	188	623	5.0 - 6.5	530
195/60R15	88H	SL	NG	A	B	740	8.7	201	615	5.5 - 7.0	560
195/65R15	91H	SL	NG	A	B	740	8.7	201	635	5.5 - 7.0	615
P205/60R15	90H	SL	NG	A	B	740	8.7	209	628	5.5 - 7.5	590
205/65R15	94H	SL	NG	A	B	740	8.7	211	648	5.5 - 7.5	670
215/70R15	98T	SL	NG	A	B	740	8.7	221	684	5.5 - 7.0	750
205/55R16	91H	SL	NG	A	B	740	8.7	214	633	5.5 - 7.5	615
P205/60R16	91V	SL	NG	A	B	640	8.7	209	653	5.5 - 7.5	615
205/65R16	95H	SL	NG	A	B	740	8.7	209	674	5.5 - 7.5	690
215/55R16	93H	SL	NG	A	B	740	8.7	227	643	6.0 - 7.5	650
P215/60R16	94V	SL	NG	A	B	640	8.7	221	663	6.0 - 7.5	670
215/65R16	98T	SL	NG	A	B	740	8.7	221	686	6.0 - 7.5	750
225/55R16	95H	SL	NG	A	B	740	8.7	234	656	6.0 - 8.0	690
225/60R16	98H	SL	NG	A	B	740	9.5	229	676	6.0 - 8.0	750
225/70R16	103T	SL	NG	A	B	740	9.5	229	722	6.0 - 7.5	875
235/60R16	100H	SL	NG	A	B	740	8.7	242	689	6.5 - 8.5	800

Medida	Índice de Carga/ Rango de Velocidad	Capacidad de carga	Costado	Tracción	Temperatura	Treadwear	Profundidad de Piso (mm)	Ancho de Sección (mm)	Diámetro Total (mm)	Ancho de Rin Recomendado (pulg.)	Carga Máxima por Llanta (kg)
235/65R16	103T	SL	NG	A	B	740	8.7	242	712	6.5 - 8.5	875
205/50R17	89V	SL	NG	A	B	640	8.7	214	638	5.5 - 7.5	580
P215/50R17	93V	XL	NG	A	B	640	8.7	227	648	6.0 - 7.5	650
215/55R17	94V	SL	NG	A	B	640	8.7	227	669	6.0 - 7.5	670
215/60R17	96H	SL	NG	A	B	740	8.7	221	691	6.0 - 7.5	710
P215/65R17	98T	SL	NG	A	B	740	8.7	221	712	6.0 - 7.5	750
225/45R17	91V	SL	NG	A	B	640	8.7	227	635	7.0 - 8.5	615
225/50R17	94V	SL	NG	A	B	640	8.7	234	658	6.0 - 8.0	670
225/55R17	97V	SL	NG	A	B	640	8.7	234	681	6.0 - 8.0	730
P225/60R17	98H	SL	NG	A	B	740	9.5	229	702	6.0 - 8.0	750
225/65R17	102H	SL	NG	A	B	740	9.5	229	724	6.0 - 8.0	850
235/45R17	94H	SL	NG	A	B	740	8.7	237	646	7.5 - 9.0	670
235/55R17	99H	SL	NG	A	B	740	8.7	247	691	6.5 - 8.5	775
235/60R17	102H	SL	NG	A	B	740	8.7	242	714	6.5 - 8.5	850
235/65R17	104H	SL	NG	A	B	740	8.7	242	740	6.5 - 8.5	900
P225/50R18	94H	SL	NG	A	B	740	8.7	234	684	6.0 - 8.0	670
P225/55R18	97H	SL	NG	A	B	740	8.7	234	707	6.0 - 8.0	730
235/55R18	100V	SL	NG	A	B	640	8.7	247	717	6.5 - 8.5	800
P235/60R18	102V	SL	NG	A	B	640	8.7	242	740	6.5 - 8.5	850
245/45R18	96V	SL	NG	A	B	640	8.7	244	679	7.5 - 9.0	710

# ASSURANCE

La llanta ideal para autos familiares, diseñada para un manejo seguro en ciudad o carretera.



## BENEFICIOS

### Inigualable tracción en mojado.

Amplios surcos a lo largo del piso de la llanta.

### Excelente agarre.

Máxima seguridad gracias a su construcción optimizada.

### Manejo silencioso.

Inigualable diseño de piso que reduce el ruido generado por las irregularidades del camino.



Confort



Agarre/Frenado



Tracción en piso mojado



Garantía de fábrica  
5 años

Medida	Índice de Carga/ Rango de Velocidad	Capacidad de carga	Costado	Tracción	Temperatura	Treadwear	Profundidad de Piso (mm)	Ancho de Sección (mm)	Diámetro Total (mm)	Ancho de Rin Recomendado (pulg.)	Carga Máxima por Llanta (kg)
165/70R13	79T	SL	NG	A	B	320	7.1	167	561	4.0 - 5.0	437
175/70R13	82T	SL	NG	A	B	320	7.1	177	576	4.5 - 6.0	475
185/70R13	86T	SL	NG	A	B	320	7.1	189	590	4.5 - 6.5	475
175/65R14	86T	XL	NG	A	B	320	7.1	177	584	5.0 - 6.0	475
175/65R14	82T	SL	NG	A	B	320	7.1	177	584	5.0 - 6.0	475
175/70R14	88T	XL	NG	A	B	320	7.1	177	602	4.5 - 6.0	500
185/60R14	82T	SL	NG	A	B	320	7.1	189	578	5.0 - 6.5	475
185/65R14	86T	SL	NG	A	B	320	7.1	188	597	5.0 - 6.5	530
185/70R14	88T	SL	NG	A	B	320	7.1	189	616	4.5 - 6.0	560
175/65R15	84T	SL	NG	A	B	320	7.1	178	610	5.0 - 6.0	500
185/65R15	88T	SL	NG	A	B	320	7.1	188	623	5.0 - 6.5	560
205/60R15	91T	SL	NG	A	B	320	7.1	209	628	5.5 - 7.5	615
205/65R15	94T	SL	NG	A	B	320	7.1	211	648	5.5 - 7.5	670
195/60R16	89T	SL	NG	A	B	320	7.1	201	641	5.5 - 7.0	580

# DURAGRIP

Excelente agarre y durabilidad para un viaje seguro.



## BENEFICIOS

### Menor consumo de combustible.

Compuesto en la banda de rodamiento que reduce la fricción con el pavimento.

### Reduce el acuaplaneo.

Diseño de piso asimétrico que evacúa eficazmente el agua.

### Manejo silencioso.

Diseño de piso que reduce el ruido generado por las irregularidades del camino.



Ahorro de combustible



Manejo Silencioso



Tracción en piso mojado



Garantía de fábrica 5 años

Medida	Índice de Carga/ Rango de Velocidad	Capacidad de carga	Costado	Tracción	Temperatura	Treadwear	Profundidad de Piso (mm)	Ancho de Sección (mm)	Diámetro Total (mm)	Ancho de Rin Recomendado (pulg.)	Carga Máxima por Llanta (kg)
175/70R13	82T	SL	NG	A	B	300	7.9	177	576	4.5 - 6.0	475
185/65R14	86T	SL	NG	A	B	300	7.9	188	597	5.0 - 6.5	530
175/65R14	82H	SL	NG	A	B	300	7.1	177	584	5.0 - 6.0	475
175/65R14	86T	XL	NG	A	B	300	7.9	177	584	5.0 - 6.0	475
175/65R14	82T	SL	NG	A	B	300	7.1	177	584	5.0 - 6.0	475
185/60R14	82T	SL	NG	A	B	300	7.9	189	578	5.0 - 6.5	475
195/60R15	88H	SL	NG	A	B	300	7.9	201	615	5.5 - 7.0	560
195/65R15	91T	SL	NG	A	B	300	8.7	201	635	5.5 - 7.0	615
185/70R14	88T	SL	NG	A	B	320	7.1	189	616	4.5 - 6.0	560
175/65R15	84T	SL	NG	A	B	320	7.1	178	610	5.0 - 6.0	500

# INTEGRITY

Una llanta confiable y silenciosa que resulta en un manejo suave.



## BENEFICIOS

### Manejo silencioso.

Diseño de piso que reduce el ruido del camino.

### Desempeño en piso seco y mojado.

Compuesto de piso que proporciona tracción en todo tipo de clima.



Confort



Manejo Silencioso



Tracción en piso seco



Garantía de fábrica 5 años

Medida	Índice de Carga/ Rango de Velocidad	Capacidad de carga	Costado	Tracción	Temperatura	Treadwear	Profundidad de Piso (mm)	Ancho de Sección (mm)	Diámetro Total (mm)	Ancho de Rin Recomendado (pulg.)	Carga Máxima por Llanta (kg)
P175/65R14	81S	SL	NG	A	B	460	7.1	178	585	5.0 - 6.0	462
P175/70R14	84T	SL	NG	A	B	460	7.1	178	602	4.5 - 6.0	500
P195/70R14	90S	SL	NG	A	B	460	7.1	201	630	5.0 - 6.5	595
P185/65R15	86S	SL	NG	A	B	460	7.1	188	623	5.0 - 6.5	530
P195/65R15	89S	SL	NG	A	B	460	7.1	201	641	5.5 - 7.0	580
P205/65R15	92T	SL	NG	A	B	460	7.1	211	648	5.5 - 7.5	635
215/70R15	98S	SL	NG	A	B	460	7.9	221	684	5.5 - 7.0	750
P235/70R16	104S	SL	NG	A	B	460	8.7	242	737	6.0 - 8.0	900
P215/65R17	98T	SL	NG	A	B	460	7.9	221	712	6.0 - 7.5	750



**GOODYEAR**

*SUV & Light Truck*







# WRANGLER MT/R KEVLAR

Diseñada para conductores arriesgados que enfrentan condiciones extremas.



## BENEFICIOS

### Máxima resistencia a cortes y pinchaduras.

Costado de la llanta reforzado con Kevlar que reduce el riesgo de ocasionar daños.

### Excelente agarre en situaciones Off-Road.

Compuesto de sílica en la banda de rodadura que proporciona una mayor tracción.

### Tracción dentro y fuera de carretera.

Diseño de piso asimétrico que proporciona el mejor rendimiento en cualquier camino.



Tracción  
Off-Road



Tracción en  
piso seco



Tracción en  
piso mojado



Garantía de fábrica  
5 años



Medida	Índice de Carga/ Rango de Velocidad	Capacidad de carga	Costado	Tracción	Temperatura	Treadwear	Profundidad de Piso (mm)	Ancho de Sección (mm)	Diámetro Total (mm)	Ancho de Rin Recomendado (pulg.)	Carga Máxima por Llanta (kg)
31X10.50R15LT	109Q	C	NG	-	-	-	15.1	270	783	7.0 - 9.0	1030
32X11.50R15LT	113Q	C	NG	-	-	-	16.7	290	808	8.0 - 10.0	1150
33X12.50R15LT	108Q	C	NG	-	-	-	16.7	318	834	8.5 - 11.0	1000
35X12.50R15LT	113Q	C	NG	-	-	-	16.7	318	884	8.5 - 11.0	1150
LT235/85R16	120Q	E	NG	-	-	-	14.3	237	806	6.0 - 7.5	1380
LT245/75R16	120Q	E	NG	-	-	-	14.3	249	780	6.5 - 8.0	1380
LT265/75R16	123Q	E	NG	-	-	-	14.3	267	806	7.0 - 8.0	1550
LT285/75R16	126Q	E	NG	-	-	-	14.3	288	841	7.5 - 9.0	1700
LT305/70R16	124Q	E	NG	-	-	-	14.3	310	841	8.0 - 9.5	1600
LT315/75R16	121Q	D	NG	-	-	-	16.7	313	884	8.0 - 10.0	1450
LT245/70R17	119Q	E	NG	-	-	-	14.3	249	778	6.5 - 8.0	1360
LT245/75R17	121Q	E	NG	-	-	-	14.3	249	806	6.5 - 7.5	1450
LT255/75R17	111Q	C	NG	-	-	-	15.1	254	821	6.5 - 8.5	1090
LT265/70R17	121Q	E	NG	-	-	-	14.3	272	806	7.0 - 8.5	1450
LT275/70R17	121Q	E	NG	-	-	-	14.3	280	823	7.0 - 8.5	1450
LT285/70R17	121Q	D	NG	-	-	-	15.1	293	839	7.5 - 9.0	1450

Medida	Índice de Carga/ Rango de Velocidad	Capacidad de carga	Costado	Tracción	Temperatura	Treadwear	Profundidad de Piso (mm)	Ancho de Sección (mm)	Diámetro Total (mm)	Ancho de Rin Recomendado (pulg.)	Carga Máxima por Llanta (kg)
<i>LT305/70R17</i>	119Q	D	NG	-	-	-	15.1	310	867	8.0 - 9.5	1360
<i>LT315/70R17</i>	121Q	D	NG	-	-	-	16.7	323	882	8.5 - 10.0	1450
<i>35X12.50R17LT</i>	111Q	C	NG	-	-	-	16.7	318	884	8.5 - 11.0	1090
<i>37X12.50R17LT</i>	124Q	D	NG	-	-	-	16.7	318	935	8.5 - 11.0	1600
<i>38X14.50R17LT</i>	121Q	D	NG	-	-	-	16.7	374	961	10.0 - 12.0	1450
<i>40X13.50R17LT</i>	121Q	C	NG	-	-	-	16.7	346	1011	8.5 - 11.0	1450
<i>42X14.50R17LT</i>	121Q	C	NG	-	-	-	16.7	374	1062	10.0 - 12.0	1450
<i>LT275/65R18</i>	113Q	C	NG	-	-	-	15.1	280	816	7.5 - 9.0	1150
<i>LT275/70R18</i>	125Q	E	NG	-	-	-	14.3	280	849	7.0 - 8.5	1650
<i>LT285/75R18</i>	129P	E	NG	-	-	-	14.3	288	892	7.5 - 9.5	1850
<i>35X12.50R18LT</i>	123Q	E	NG	-	-	-	14.3	318	884	8.5 - 11.0	1550
<i>LT275/65R20</i>	126Q	E	NG	-	-	-	14.3	280	867	7.5 - 9.5	1700
<i>LT285/65R20</i>	127Q	E	NG	-	-	-	14.3	293	884	8.0 - 10.0	1750
<i>33X12.50R20LT</i>	114Q	E	NG	-	-	-	14.3	318	834	8.5 - 11.0	1180
<i>35X12.50R20LT</i>	121Q	E	NG	-	-	-	14.3	318	884	8.5 - 11.0	1450

# WRANGLER ALL TERRAIN ADVENTURE with KEVLAR

Para conductores con un estilo de vida que demandan máximo desempeño y resistencia en todo terreno.



## BENEFICIOS

### Máxima resistencia.

Capa adicional de Kevlar que reduce el riesgo de ocasionar perforaciones.

### Protección adicional en el costado.

Compuesto especial en el costado de la llanta que reduce el riesgo de ocasionar cortes o pinchaduras.

### Extraordinaria tracción en lodo y grava.

Bloques de piso con diseño agresivo y profundos surcos que ayudan a evacuar el lodo.



Tracción Off-Road



Tracción en piso seco



Tracción en piso mojado



Garantía de fábrica 5 años



DURAWALL TECHNOLOGY



DUPONT KEVLAR LAYER

Medida	Índice de Carga/ Rango de Velocidad	Capacidad de carga	Costado	Tracción	Temperatura	Treadwear	Profundidad de Piso (mm)	Ancho de Sección (mm)	Diámetro Total (mm)	Ancho de Rin Recomendado (pulg.)	Carga Máxima por Llanta (kg)
31X10.50R15LT	109R	C	LBD	-	-	-	11.9	270	783	7.0 - 9.0	1030
235/70R16	106T	SL	LBD	A	B	640	9.5	242	737	6.0 - 8.0	950
235/70R16	106T	SL	NG	A	B	640	9.5	242	737	6.0 - 8.0	950
245/70R16	107T	SL	LBD	A	B	640	9.5	249	750	6.5 - 8.0	975
245/75R16	111T	SL	LBD	A	B	640	9.5	249	775	6.5 - 8.0	1090
255/70R16	111T	SL	LBD	A	B	640	9.5	260	765	6.5 - 8.5	1090
265/70R16	112T	SL	LBD	A	B	640	9.5	272	778	7.0 - 9.0	1120
265/75R16	116T	SL	LBD	A	B	640	9.5	267	806	7.0 - 9.0	1250
235/70R17	109T	XL	LBD	A	B	640	9.5	242	762	6.0 - 8.0	1030
235/75R17	109T	SL	NG	A	B	640	9.5	237	785	6.0 - 8.0	1030
245/65R17	107T	SL	LBD	A	B	640	9.5	249	750	7.0 - 8.5	975
245/65R17	107T	SL	NG	A	B	640	9.5	249	750	7.0 - 8.5	975
245/70R17	110T	SL	NG	A	B	640	9.5	249	778	6.5 - 8.0	1060
245/70R17	110T	SL	LBD	A	B	640	9.5	249	778	6.5 - 8.0	1060
255/65R17	110T	SL	LBD	A	B	640	9.5	260	765	7.0 - 9.0	1060
255/70R17	112T	SL	LBD	A	B	640	9.5	262	790	6.5 - 8.5	1120

Medida	Índice de Carga/ Rango de Velocidad	Capacidad de carga	Costado	Tracción	Temperatura	Treadwear	Profundidad de Piso (mm)	Ancho de Sección (mm)	Diámetro Total (mm)	Ancho de Rin Recomendado (pulg.)	Carga Máxima por Llanta (kg)
265/65R17	112T	SL	LBD	A	B	640	9.5	272	778	7.5 - 9.5	1120
265/70R17	115T	SL	LBD	A	B	640	9.5	272	806	7.0 - 9.0	1215
265/70R17	115T	SL	NG	A	B	640	9.5	272	806	7.0 - 9.0	1215
255/65R18	111T	SL	NG	A	B	640	9.5	260	790	7.0 - 9.0	1090
255/70R18	113T	SL	NG	A	B	640	9.5	260	816	6.5 - 8.5	1150
265/60R18	110T	SL	LBD	A	B	640	9.5	272	775	7.5 - 9.5	1060
265/65R18	114T	SL	LBD	A	B	640	9.5	272	801	7.5 - 9.5	1180
265/70R18	116T	SL	LBD	A	B	640	9.5	272	829	7.0 - 9.0	1250
275/65R18	116T	SL	LBD	A	B	640	9.5	280	816	7.5 - 9.5	1250
275/65R18	116T	SL	NG	A	B	640	9.5	280	816	7.5 - 9.5	1250
255/60R19	109T	SL	NG	A	B	640	9.5	260	790	7.0 - 9.0	1030
275/55R20	113T	SL	NG	A	B	640	9.5	285	811	7.5 - 9.5	1150
275/60R20	115T	SL	LBD	A	B	640	9.5	280	839	7.5 - 9.5	1215
275/60R20	115T	SL	NG	A	B	640	9.5	280	839	7.5 - 9.5	1215
LT215/85R16	115R	E	NG	-	-	-	11.9	219	775	5.5 - 7.0	1215
LT225/75R16	115R	E	NG	-	-	-	11.9	224	745	6.0 - 7.0	1215
LT235/85R16	120R	E	NG	-	-	-	11.9	237	806	6.0 - 7.5	1380
LT245/75R16	120S	E	NG	-	-	-	11.9	249	780	6.5 - 8.0	1380
LT245/75R16	120S	E	LBD	-	-	-	11.9	249	780	6.5 - 8.0	1380
LT265/75R16	123R	E	NG	-	-	-	11.9	267	806	7.0 - 8.0	1550
LT265/75R16	123R	E	LBD	-	-	-	11.9	267	806	7.0 - 8.0	1550
LT285/75R16	126R	E	NG	-	-	-	11.9	288	834	7.5 - 9.0	1700
LT285/75R16	126R	E	LBD	-	-	-	11.9	288	834	7.5 - 9.0	1700
LT235/80R17	120R	E	NG	-	-	-	11.9	237	808	6.0 - 7.5	1400
LT245/70R17	119R	E	LBD	-	-	-	11.9	249	778	6.5 - 8.0	1360
LT245/70R17	119R	E	NG	-	-	-	11.9	249	778	6.5 - 8.0	1360
LT245/75R17	121S	E	LBD	-	-	-	11.9	249	806	6.5 - 7.5	1450
LT245/75R17	121S	E	NG	-	-	-	11.9	249	806	6.5 - 7.5	1450
LT265/70R17	121S	E	LBD	-	-	-	11.9	272	806	7.0 - 8.5	1450
LT265/70R17	121S	E	NG	-	-	-	11.9	272	806	7.0 - 8.5	1450
LT285/70R17	121R	E	LBD	-	-	-	11.9	293	834	7.5 - 9.0	1450
LT285/70R17	121R	E	NG	-	-	-	11.9	293	834	7.5 - 9.0	1450
LT265/70R18	124S	E	NG	-	-	-	11.9	272	806	7.0 - 8.5	1560
LT275/65R18	123S	E	LBD	-	-	-	11.9	280	816	7.5 - 9.0	1550
LT275/65R18	113S	C	LBD	-	-	-	11.9	280	816	7.5 - 9.0	1150
LT275/70R18	125S	E	NG	-	-	-	11.9	280	849	7.0 - 8.5	1650
LT275/70R18	125S	E	LBD	-	-	-	11.9	280	849	7.0 - 8.5	1650
LT285/65R18	125R	E	NG	-	-	-	11.9	293	829	8.0 - 10.0	1650
LT265/60R20	121R	E	NG	-	-	-	11.9	272	826	7.5 - 9.5	1450
LT275/65R20	126S	E	LBD	-	-	-	11.9	280	867	7.5 - 9.5	1700
LT275/65R20	126S	E	NG	-	-	-	11.9	280	867	7.5 - 9.5	1700
LT285/55R20	122R	E	NG	-	-	-	11.9	298	823	8.0 - 10.0	1500
LT285/60R20	125R	E	NG	-	-	-	11.9	293	851	8.0 - 10.0	1650
LT305/55R20	121R	E	NG	-	-	-	11.9	315	844	8.5 - 11.0	1500

# WRANGLER DURATRAC

Diseño agresivo y excepcional desempeño en condiciones extremas.



## BENEFICIOS

### Extraordinaria tracción en lodo y grava.

Bloques de piso con diseño agresivo y profundos surcos que ayudan a evacuar el lodo.

### Estabilidad y manejo silencioso.

Bloques de hombro autolimpiadores y bloques centrales con excelente desempeño en cualquier camino.

### Prevención de daños contra los rines.

Protector de rin contra golpes accidentales



Tracción  
Off-Road



Tracción en  
piso seco



Tracción en  
piso mojado



Garantía de fábrica  
5 años



Medida	Índice de Carga/ Rango de Velocidad	Capacidad de carga	Costado	Tracción	Temperatura	Treadwear	Profundidad de Piso (mm)	Ancho de Sección (mm)	Diámetro Total (mm)	Ancho de Rin Recomendado (pulg.)	Carga Máxima por Llanta (kg)
31X10.50R15LT	109Q	C	LBD	-	-	-	14.3	270	783	7.0 - 9.0	1030
33X12.50R15LT	108Q	C	LBD	-	-	-	14.3	318	834	8.5 - 11.0	1000
LT235/75R15	104Q	C	LBD	-	-	-	14.3	237	735	6.0 - 7.0	900
LT215/85R16	115Q	E	NG	-	-	-	14.3	219	775	5.5 - 7.0	1215
LT225/75R16	115Q	E	NG	-	-	-	14.3	224	745	6.0 - 7.0	1215
LT235/85R16	120Q	E	NG	-	-	-	14.3	237	806	6.0 - 7.5	1380
LT245/75R16	120Q	E	LBD	-	-	-	14.3	249	780	6.5 - 8.0	1380
LT245/75R16	108Q	C	LBD	-	-	-	14.3	249	780	6.5 - 8.0	1000
LT265/75R16	123Q	E	NG	-	-	-	14.3	267	806	7.0 - 8.0	1550
LT265/75R16	112Q	C	LBD	-	-	-	14.3	267	806	7.0 - 8.0	1120
LT285/75R16	126P	E	NG	-	-	-	14.3	288	841	7.5 - 9.0	1700
LT315/75R16	127Q	E	NG	-	-	-	14.3	313	884	8.0 - 10.0	1750
255/70R16	111S	SL	NG	B	B	500	12.7	260	765	6.5 - 8.5	1090
265/70R16	112S	SL	NG	B	B	500	12.7	272	778	7.0 - 9.0	1120
LT235/80R17	120Q	E	NG	-	-	-	14.3	237	808	6.0 - 7.5	1400
LT245/70R17	119Q	E	NG	-	-	-	14.3	249	778	6.5 - 8.0	1360

Medida	Índice de Carga/ Rango de Velocidad	Capacidad de carga	Costado	Tracción	Temperatura	Treadwear	Profundidad de Piso (mm)	Ancho de Sección (mm)	Diámetro Total (mm)	Ancho de Rin Recomendado (pulg.)	Carga Máxima por Llanta (kg)
LT245/75R17	121Q	E	LBD	-	-	-	14.3	249	806	6.5 - 7.5	1500
LT265/70R17	121Q	E	NG	-	-	-	14.3	272	806	7.0 - 8.5	1500
LT265/70R17	112Q	C	LBD	-	-	-	14.3	272	806	7.0 - 8.5	1120
LT285/70R17	121Q	D	LBD	-	-	-	14.3	293	839	7.5 - 9.0	1500
LT315/70R17	121Q	D	NG	-	-	-	14.3	323	874	8.5 - 10.0	1500
245/70R17	110S	SL	NG	B	B	500	12.7	249	778	6.5 - 8.0	1060
255/75R17	115S	SL	NG	B	B	500	12.7	254	813	6.5 - 8.5	1215
265/65R17	112S	SL	NG	B	B	500	12.7	272	778	7.5 - 9.5	1120
265/70R17	115S	SL	NG	B	B	500	12.7	272	806	7.0 - 9.0	1215
LT275/65R18	123Q	E	NG	-	-	-	14.3	280	816	7.5 - 9.0	1550
LT275/70R18	125Q	E	NG	-	-	-	14.3	280	849	7.0 - 8.5	1650
LT295/65R18	127P	E	NG	-	-	-	14.3	300	841	8.0 - 10.0	1750
LT325/65R18	127Q	E	NG	-	-	-	14.3	331	884	9.0 - 12.0	1750
255/70R18	113S	SL	NG	B	B	500	12.7	260	816	6.5 - 8.5	1150
265/60R18	110S	SL	NG	B	B	500	12.7	272	775	7.5 - 9.5	1060
265/65R18	114S	SL	NG	B	B	500	12.7	272	801	7.5 - 9.5	1180
275/65R18	116S	SL	NG	B	B	500	12.7	280	816	7.5 - 9.5	1250
255/55R19	111S	XL	NG	A	B	320	12.7	265	762	7.0 - 9.0	1090
LT275/65R20	126Q	E	NG	-	-	-	14.3	280	867	7.5 - 9.5	1700
LT285/60R20	125Q	E	NG	-	-	-	14.3	293	851	8.0 - 10.0	1650
LT305/55R20	121Q	E	NG	-	-	-	14.3	315	844	8.5 - 11.0	1500
LT325/60R20	126Q	E	NG	-	-	-	14.3	331	905	9.0 - 12.0	1700
275/55R20	113S	SL	NG	B	B	500	12.7	285	811	7.5 - 9.5	1150
275/60R20	115S	SL	NG	B	B	500	12.7	280	839	7.5 - 9.5	1215

# WRANGLER ARMORTRAC

Equilibrio perfecto entre rudeza y confort que brinda un extraordinario desempeño.



## BENEFICIOS

### Tracción dentro y fuera de carretera.

Amplios canales en el piso de la llanta que proporcionan el mejor rendimiento en cualquier camino.

### Estabilidad y tracción en piso mojado.

Bloques de piso profundos que ayudan a evacuar el agua.

### Prevención de daños contra los rines.

Protector de rin contra golpes accidentales.



Tracción  
Off-Road



Tracción en  
piso seco



Tracción en  
piso mojado



Garantía de fábrica  
5 años



Medida	Índice de Carga/ Rango de Velocidad	Capacidad de carga	Costado	Tracción	Temperatura	Treadwear	Profundidad de Piso (mm)	Ancho de Sección (mm)	Diámetro Total (mm)	Ancho de Rin Recomendado (pulg.)	Carga Máxima por Llanta (kg)
P225/70R15	100T	SL	LBD	A	B	520	10.3	229	696	6.0 - 7.5	795
P225/75R15	102T	SL	LBD	A	B	520	10.3	224	719	6.0 - 7.5	850
P235/75R15	108T	XL	LBD	A	B	520	10.3	237	735	6.0 - 8.0	990
P235/70R16	104T	SL	LBD	A	B	520	10.3	242	737	6.0 - 8.0	900
P235/75R16	109T	XL	LBD	A	B	520	10.3	237	757	6.0 - 8.0	1030
P245/70R16	106T	SL	LBD	A	B	520	10.3	249	750	6.5 - 8.0	950
LT245/75R16	120R	E	NG	-	-	-	11.9	249	775	6.5 - 8.0	1380
P245/75R16	109T	SL	LBD	A	B	520	10.3	249	775	6.5 - 8.0	1030
P265/70R16	111T	SL	LBD	A	B	520	10.3	272	778	7.0 - 9.0	1090
LT265/75R16	123R	E	LBD	-	-	-	12.7	267	806	7.0 - 8.0	1550
P265/75R16	114T	SL	LBD	A	B	520	10.3	267	806	7.0 - 9.0	1180
P245/65R17	105T	SL	NG	A	B	520	10.3	249	750	7.0 - 8.5	925
P245/70R17	108T	SL	NG	A	B	520	10.3	249	778	6.5 - 8.0	1000
LT245/75R17	121R	E	LBD	-	-	-	11.9	249	801	6.5 - 7.5	1450
LT265/70R17	121R	E	LBD	-	-	-	12.7	272	806	7.0 - 8.5	1450
P265/70R17	113T	SL	LBD	A	B	520	10.3	272	806	7.0 - 9.0	1150

Medida	Índice de Carga/ Rango de Velocidad	Capacidad de carga	Costado	Tracción	Temperatura	Treadwear	Profundidad de Piso (mm)	Ancho de Sección (mm)	Diámetro Total (mm)	Ancho de Rin Recomendado (pulg.)	Carga Máxima por Llanta (kg)
<i>P255/70R18</i>	112T	SL	LBD	A	B	520	10.3	260	816	6.5 - 8.5	1120
<i>P265/60R18</i>	109T	SL	LBD	A	B	520	10.3	272	775	7.5 - 9.5	1030
<i>P275/65R18</i>	114T	SL	LBD	A	B	520	10.3	280	816	7.5 - 9.5	1180
<i>P275/60R20</i>	114T	SL	LBD	A	B	520	10.3	280	839	7.5 - 9.5	1180



# WRANGLER SILENTARMOR

Una llanta imponente de manejo suave y confortable que brinda la máxima emoción.



## BENEFICIOS

### Extraordinaria tracción y comodidad.

Capa adicional de Kevlar que proporciona agarre y un manejo suave.

### Mayor resistencia.

Compuesto especial en el costado de la llanta que reduce el riesgo de ocasionar cortes o pinchaduras.

### Óptimo agarre fuera de carretera.

Amplios surcos en la banda de rodamiento.



Tracción Off-Road



Tracción en piso seco



Tracción en piso mojado



Garantía de fábrica 5 años



DURAWALL TECHNOLOGY



DUPONT KEVLAR LAYER

Medida	Índice de Carga/ Rango de Velocidad	Capacidad de carga	Costado	Tracción	Temperatura	Treadwear	Profundidad de Piso (mm)	Ancho de Sección (mm)	Diámetro Total (mm)	Ancho de Rin Recomendado (pulg.)	Carga Máxima por Llanta (kg)
P235/75R15	108T	XL	LBD	A	B	520	10.3	237	735	6.0 - 8.0	990
30X9.50R15LT	104R	C	LBD	-	-	-	11.9	242	750	6.5 - 8.5	900
P245/75R17	110T	SL	LBD	A	B	520	10.3	249	801	6.5 - 8.0	1060
P255/75R17	113T	SL	NG	A	B	520	10.3	254	816	6.5 - 8.5	1150
LT265/70R17	112R	C	LBD	-	-	-	12.7	272	806	7.0 - 8.5	1120
LT265/70R17	121R	E	LBD	-	-	-	12.7	272	806	7.0 - 8.5	1500
P275/60R20	114T	SL	LBD	A	B	520	10.3	280	839	7.5 - 9.5	1180

# WRANGLER RADIAL

Resistencia y durabilidad en una llanta eficiente.



## BENEFICIOS

**Tracción en cualquier terreno.**  
Diseño de piso con profundos surcos.

**Agarre resistente y uniforme.**  
Bloques de la llanta que permiten un total contacto con el piso.



Tracción Off-Road



Tracción en piso seco



Tracción en piso mojado



Garantía de fábrica 5 años



Medida	Índice de Carga/ Rango de Velocidad	Capacidad de carga	Costado	Tracción	Temperatura	Treadwear	Profundidad de Piso (mm)	Ancho de Sección (mm)	Diámetro Total (mm)	Ancho de Rin Recomendado (pulg.)	Carga Máxima por Llanta (kg)
P235/75R15	105S	SL	LBD	A	B	300	10.3	235	733	6.0 - 8.0	925

# ASSURANCE CS TRIPLETRED ALL-SEASON

Excelente agarre en cualquier condición climática, brindando la máxima confianza y seguridad.



## BENEFICIOS

### Reduce el acuaplaneo.

Zona de piso especial para caminos mojados.

### Excelente tracción en seco.

Amplios bloques en el hombro de la llanta para una gran respuesta al volante.

### Seguridad en caminos resbalosos.

Costilla central con surcos y fibras especiales.



Agarre/Frenado



Tracción en piso seco



Tracción en piso mojado



Garantía de fábrica  
5 años



WET ZONE

Medida	Índice de Carga/ Rango de Velocidad	Capacidad de carga	Costado	Tracción	Temperatura	Treadwear	Profundidad de Piso (mm)	Ancho de Sección (mm)	Diámetro Total (mm)	Ancho de Rin Recomendado (pulg.)	Carga Máxima por Llanta (kg)
P215/70R16	99T	SL	NG	A	B	740	8.7	221	709	5.5 - 7.0	775
P225/70R16	101T	SL	NG	A	B	740	8.7	229	722	6.0 - 7.5	825
P235/70R16	104T	SL	NG	A	B	740	8.7	242	737	6.0 - 8.0	900
P245/70R16	106T	SL	NG	A	B	740	8.7	249	750	6.5 - 8.0	950
P265/70R16	111T	SL	NG	A	B	740	8.7	272	778	7.0 - 9.0	1090
225/65R17	102H	SL	NG	A	B	740	8.7	229	724	6.0 - 8.0	850
235/60R17	102H	SL	NG	A	B	740	8.7	242	714	6.5 - 8.5	850
235/65R17	104H	SL	NG	A	B	740	8.7	242	737	6.5 - 8.5	900
P245/65R17	105T	SL	NG	A	B	740	8.7	249	750	7.0 - 8.5	925
255/60R17	106H	SL	NG	A	B	740	8.7	260	740	7.0 - 9.0	950
P265/65R17	110T	SL	NG	A	B	740	8.7	272	778	7.5 - 9.5	1060
P265/70R17	113T	SL	NG	A	B	740	8.7	272	806	7.0 - 9.0	1150
235/55R18	100V	SL	NG	A	B	740	8.7	247	717	6.5 - 8.5	800
235/60R18	103H	SL	NG	A	B	740	8.7	242	740	6.5 - 8.5	875
P235/65R18	104H	SL	NG	A	B	740	8.7	242	762	6.5 - 8.5	900
245/60R18	105H	SL	NG	A	B	740	8.7	249	752	7.0 - 8.5	925

Medida	Índice de Carga/ Rango de Velocidad	Capacidad de carga	Costado	Tracción	Temperatura	Treadwear	Profundidad de Piso (mm)	Ancho de Sección (mm)	Diámetro Total (mm)	Ancho de Rin Recomendado (pulg.)	Carga Máxima por Llanta (kg)
<i>255/55R18</i>	109H	XL	NG	A	B	740	8.7	265	737	7.0 - 9.0	1030
<i>P255/65R18</i>	109T	SL	NG	A	B	740	8.7	260	790	7.0 - 9.0	1030
<i>P255/70R18</i>	112T	SL	NG	A	B	740	8.7	260	816	6.5 - 8.5	1120
<i>P265/65R18</i>	112H	SL	NG	A	B	740	8.7	272	801	7.5 - 9.5	1120
<i>235/55R19</i>	101V	SL	NG	A	B	740	8.7	247	742	6.5 - 8.5	825
<i>P245/55R19</i>	103T	SL	NG	A	B	740	8.7	254	755	7.0 - 8.5	875

# ASSURANCE CS FUEL MAX

Fenomenal desempeño y ahorro de combustible para conductores exigentes.



## BENEFICIOS

### Menor consumo de combustible.

Compuesto de piso que reduce la fricción con el pavimento.

### Inigualable tracción en mojado.

Amplios canales a lo largo del piso de la llanta.

### Excelente agarre.

Máxima seguridad gracias a su construcción optimizada.



Confort



Ahorro de combustible



Tracción en piso mojado



Garantía de fábrica 5 años



FUEL SAVING TREAD COMPOUND

Medida	Índice de Carga/ Rango de Velocidad	Capacidad de carga	Costado	Tracción	Temperatura	Treadwear	Profundidad de Piso (mm)	Ancho de Sección (mm)	Diámetro Total (mm)	Ancho de Rin Recomendado (pulg.)	Carga Máxima por Llanta (kg)
P215/70R16	99T	SL	NG	A	B	600	8.7	221	709	5.5 - 7.0	775
225/70R16	103T	SL	NG	A	B	600	8.7	229	722	6.0 - 7.5	875
235/70R16	106T	SL	NG	A	B	600	8.7	242	737	6.0 - 8.0	950
245/70R16	107T	SL	NG	A	B	600	8.7	249	750	6.5 - 8.0	975
245/75R16	111T	SL	NG	A	B	600	8.7	249	775	6.5 - 8.0	1090
255/70R16	111T	SL	NG	A	B	600	8.7	260	765	6.5 - 8.5	1090
265/70R16	112T	SL	NG	A	B	600	8.7	272	778	7.0 - 9.0	1120
265/75R16	116T	SL	NG	A	B	600	8.7	267	806	7.0 - 9.0	1250
225/65R17	102H	SL	NG	A	B	600	8.7	229	724	6.0 - 8.0	850
225/65R17	102H	SL	NG	A	B	600	7.9	229	724	6.0 - 8.0	850
235/60R17	102T	SL	NG	A	B	600	8.7	242	714	6.5 - 8.5	850
245/65R17	107T	SL	NG	A	B	600	8.7	249	750	7.0 - 8.5	975
P245/70R17	108T	SL	NG	A	B	600	8.7	249	778	6.5 - 8.0	1000
265/65R17	112T	SL	NG	A	B	600	8.7	272	778	7.5 - 9.5	1120
P265/70R17	113T	SL	NG	A	B	600	8.7	272	806	7.0 - 9.0	1150
235/55R18	100V	SL	NG	A	B	600	8.7	247	717	6.5 - 8.5	800

Medida	Índice de Carga/ Rango de Velocidad	Capacidad de carga	Costado	Tracción	Temperatura	Treadwear	Profundidad de Piso (mm)	Ancho de Sección (mm)	Diámetro Total (mm)	Ancho de Rin Recomendado (pulg.)	Carga Máxima por Llanta (kg)
<i>P235/60R18</i>	102H	SL	NG	A	B	600	8.7	242	740	6.5 - 8.5	850
<i>235/65R18</i>	106T	SL	NG	A	B	600	8.7	242	762	6.5 - 8.5	950
<i>245/60R18</i>	105T	SL	NG	A	B	600	8.7	249	752	7.0 - 8.5	925
<i>255/55R18</i>	109H	XL	NG	A	B	600	8.7	265	737	7.0 - 9.0	1030
<i>P255/70R18</i>	112T	SL	NG	A	B	600	8.7	260	816	6.5 - 8.5	1120
<i>265/60R18</i>	110H	SL	NG	A	B	600	8.7	272	775	7.5 - 9.5	1060
<i>P265/65R18</i>	112T	SL	NG	A	B	600	8.7	272	801	7.5 - 9.5	1120
<i>265/70R18</i>	116T	SL	NG	A	B	600	8.7	272	829	7.0 - 9.0	1250
<i>225/55R19</i>	99H	SL	NG	A	B	600	7.9	232	729	6.0 - 8.0	775
<i>245/55R19</i>	103T	SL	NG	A	B	600	8.7	254	755	7.0 - 7.5	875

# EFFICIENTGRIP SUV

Diseño inteligente y deportivo que responde ante lo inesperado.



## BENEFICIOS

### Excelente tracción en mojado.

Amplios canales a lo largo del piso de la llanta.

### Menor distancia de frenado.

Máxima seguridad gracias a los profundos surcos de la llanta y los compuestos de piso.

### Menor consumo de combustible.

Compuesto de piso que reduce la fricción con el pavimento.



Agarre/Frenado



Ahorro de combustible



Tracción en piso mojado



Garantía de fábrica  
5 años



FUEL SAVING TREAD COMPOUND

Medida	Índice de Carga/ Rango de Velocidad	Capacidad de carga	Costado	Tracción	Temperatura	Treadwear	Profundidad de Piso (mm)	Ancho de Sección (mm)	Diámetro Total (mm)	Ancho de Rin Recomendado (pulg.)	Carga Máxima por Llanta (kg)
215/65R16	98V	SL	NG	A	A	440	8.7	221	686	6.0 - 7.5	750
215/70R16	100H	SL	NG	A	A	440	8.7	221	709	5.5 - 7.0	800
235/60R16	100V	SL	NG	A	A	440	8.7	242	689	6.5 - 8.5	800
215/60R17	96H	SL	NG	A	A	440	7.9	221	690	6.0 - 7.5	710
225/65R17	102H	SL	NG	A	A	440	8.7	229	724	6.0 - 8.0	850
235/55R17	99V	SL	NG	A	A	440	8.7	247	691	6.5 - 8.5	775
235/65R17	104V	SL	NG	A	A	440	8.7	242	740	6.5 - 8.5	900
265/65R17	112H	SL	NG	A	A	440	8.7	272	778	7.5 - 9.5	1120
225/55R18	98V	SL	NG	A	A	440	8.7	234	707	6.0 - 8.0	750
225/60R18	100H	SL	NG	A	A	440	8.7	229	727	6.0 - 8.0	800
235/55R18	100V	SL	NG	A	A	440	8.7	247	717	6.5 - 8.5	800
255/55R18	109V	XL	NG	A	A	440	8.7	265	737	7.0 - 9.0	925
255/60R18	112V	XL	NG	A	A	440	8.7	260	763	7.0 - 9.0	1120
235/55R19	105V	XL	NG	A	A	440	8.7	247	742	6.5 - 8.5	825

# EAGLE F1 ASYMMETRIC SUV

Llanta de alto desempeño de manejo deportivo y emocionante.



## BENEFICIOS

### Reduce el acuaplaneo.

Diseño de piso asimétrico que evacúa eficazmente el agua.

### Excelente desempeño en piso seco y mojado.

Compuesto en la banda de rodadura que proporciona un agarre superior.



Manejo  
Silencioso



Tracción en  
piso seco



Tracción en  
piso mojado



Garantía de fábrica  
5 años

Medida	Índice de Carga/ Rango de Velocidad	Capacidad de carga	Costado	Tracción	Temperatura	Treadwear	Profundidad de Piso (mm)	Ancho de Sección (mm)	Diámetro Total (mm)	Ancho de Rin Recomendado (pulg.)	Carga Máxima por Llanta (kg)	ROF
255/60R17	106V	SL	NG	AA	A	240	7.9	260	740	7.0 - 9.0	950	
255/55R18	109V	XL	NG	AA	A	240	7.9	265	737	7.0 - 9.0	925	
255/55R18	109V	XL	NG	AA	A	240	7.9	265	737	7.0 - 9.0	925	•
255/55R18	109W	XL	NG	AA	A	240	7.9	265	737	7.0 - 9.0	925	
255/55R18	109Y	XL	NG	AA	A	240	7.9	265	737	7.0 - 9.0	925	
255/50R19	107W	XL	NG	AA	A	240	7.9	265	740	7.0 - 9.0	975	•
255/50R19	107Y	XL	NG	AA	A	240	7.9	265	740	7.0 - 9.0	975	
265/50R19	110Y	XL	NG	AA	A	240	7.9	277	750	7.5 - 9.5	800	
285/45R19	111W	XL	NG	AA	A	240	7.9	285	740	9.0 - 10.5	1090	•
255/55R20	110W	XL	NG	AA	A	240	7.9	265	788	7.0 - 9.0	800	
255/55R20	110Y	XL	NG	AA	A	240	7.9	265	788	7.0 - 9.0	800	
275/45R20	110W	XL	NG	AA	A	240	7.9	272	757	8.5 - 10.5	800	
275/45R20	110Y	XL	NG	AA	A	240	7.9	272	757	8.5 - 10.5	800	
275/45R21	110W	XL	NG	AA	A	240	7.9	275	783	8.5 - 10.5	800	



# WRANGLER SR-A

La llanta que permite cambiar de terreno bajo condiciones inesperadas.



## BENEFICIOS

### Reduce el acuaplaneo.

Amplios canales en el piso de la llanta que ayudan a evacuar el agua eficazmente.

### Tracción en cualquier tipo de clima.

Polímero en el piso de la llanta que proporciona un agarre superior.



Tracción Off-Road



Tracción en piso seco



Tracción en piso mojado



Garantía de fábrica 5 años



Medida	Índice de Carga/ Rango de Velocidad	Capacidad de carga	Costado	Tracción	Temperatura	Treadwear	Profundidad de Piso (mm)	Ancho de Sección (mm)	Diámetro Total (mm)	Ancho de Rin Recomendado (pulg.)	Carga Máxima por Llanta (kg)
P215/75R15	100S	SL	LBD	A	B	500	8.7	216	703	5.5 - 7.0	790
P225/70R15	100S	SL	NG	A	B	500	8.7	228	697	6.0 - 7.5	795
P225/75R15	102S	SL	LBD	A	B	500	8.7	223	719	6.5 - 7.0	850
P235/75R15	105S	SL	NG	A	B	500	10.3	235	733	6.0 - 8.0	990
P225/75R16	104S	SL	LBD	A	B	500	8.7	223	744	6.0 - 7.5	900
P235/70R16	104S	SL	LBD	A	B	500	10.3	240	736	6.0 - 8.0	900
P245/70R16	106T	SL	LBD	A	B	500	10.3	248	750	6.5 - 8.0	950
P245/75R16	109S	SL	NG	A	B	500	9.5	248	774	6.5 - 8.0	1030
P255/65R16	106S	SL	LBD	A	B	500	8.7	260	738	7.0 - 9.0	950
P215/65R17	98S	SL	LBD	A	B	500	7.9	221	712	6.0 - 7.5	750
P235/65R17	103S	SL	LBD	A	B	500	10.3	240	738	6.5 - 8.5	875
P245/65R17	105S	SL	LBD	A	B	500	9.5	248	750	7.0 - 8.5	925
P245/70R17	108S	SL	NG	A	B	500	8.7	248	776	6.5 - 8.0	1000
P255/75R17	113S	SL	NG	A	B	500	9.5	255	814	6.5 - 8.5	1150
P265/65R17	110S	SL	LBD	A	B	500	8.7	272	776	7.5 - 9.5	1060
P265/70R17	113R	SL	LBD	A	B	500	9.5	272	804	7.0 - 9.0	1150

Medida	Índice de Carga/ Rango de Velocidad	Capacidad de carga	Costado	Tracción	Temperatura	Treadwear	Profundidad de Piso (mm)	Ancho de Sección (mm)	Diámetro Total (mm)	Ancho de Rin Recomendado (pulg.)	Carga Máxima por Llanta (kg)
<i>P265/70R18</i>	114S	SL	LBD	A	B	500	8.7	272	829	7.0 - 9.0	1180
<i>P275/65R18</i>	114T	SL	NG	A	B	500	10.3	279	815	7.5 - 9.5	1180
<i>P265/50R20</i>	106S	SL	NG	A	B	500	8.7	277	774	7.5 - 9.5	950
<i>P275/60R20</i>	114S	SL	NG	A	B	500	8.7	279	838	7.5 - 9.5	1180

# WRANGLER HP

Máximo control y manejo silencioso tanto en ciudad como en carretera.



## BENEFICIOS

### Máximo control en pavimento mojado.

Amplios canales en el piso de la llanta que ayudan a evacuar el agua eficazmente.

### Manejo silencioso.

Diseño de piso que reduce el ruido del camino.



Manejo Silencioso



Tracción en piso seco



Tracción en piso mojado



Garantía de fábrica 5 años

Medida	Índice de Carga/ Rango de Velocidad	Capacidad de carga	Costado	Tracción	Temperatura	Treadwear	Profundidad de Piso (mm)	Ancho de Sección (mm)	Diámetro Total (mm)	Ancho de Rin Recomendado (pulg.)	Carga Máxima por Llanta (kg)
P215/70R16	99S	SL	NG	A	B	340	7.1	221	709	5.5 - 7.0	775
P215/70R16	99H	SL	NG	A	B	340	7.1	221	709	5.5 - 7.0	775
P235/65R17	103S	SL	NG	A	B	340	8.7	242	740	6.5 - 8.5	875
P265/70R17	113S	SL	NG	A	B	340	9.5	272	806	7.0 - 9.0	1150
P265/70R17	113S	SL	NG	A	B	340	9.5	272	806	7.0 - 9.0	1150
P265/70R17	113S	SL	NG	A	B	340	9.5	272	806	7.0 - 9.0	1150
P245/50R20	102S	SL	NG	A	B	340	8.7	254	755	7.0 - 8.5	850
P275/60R20	114S	SL	NG	A	B	340	9.5	280	839	7.5 - 9.5	1180
P275/60R20	114S	SL	LBD	A	B	340	9.5	280	839	7.5 - 9.5	1180

# WRANGLER HP (ALL WEATHER)

Comodidad y confianza sin preocuparse por los cambios de clima.



## BENEFICIOS

### Óptimo agarre en piso mojado.

Amplios canales en la banda de rodamiento que ayudan a evacuar el agua eficazmente.

### Manejo silencioso.

Diseño de piso que reduce el ruido del camino.



Confort



Tracción en  
piso seco



Tracción en  
piso mojado



Garantía de fábrica  
5 años

Medida	Índice de Carga/ Rango de Velocidad	Capacidad de carga	Costado	Tracción	Temperatura	Treadwear	Profundidad de Piso (mm)	Ancho de Sección (mm)	Diámetro Total (mm)	Ancho de Rin Recomendado (pulg.)	Carga Máxima por Llanta (kg)
225/75R16	104H	SL	NG	A	A	440	7.9	223	744	6.0 - 7.5	900
265/65R17	112H	SL	NG	A	A	440	8.7	272	776	7.5 - 9.5	1120
255/55R19	111V	XL	NG	A	A	440	7.9	265	762	7.0 - 9.0	1090

# WRANGLER ST

Desempeño y confort que acompañan el trabajo diario.



## BENEFICIOS

### Agarre en todo tipo de clima.

Diseño de piso que se adapta a cualquier condición climática.

### Tracción en pavimento mojado.

Amplios canales en el piso de la llanta que ayudan a evacuar el agua eficazmente.



Confort



Tracción en  
piso seco



Tracción en  
piso mojado



Garantía de fábrica  
5 años

Medida	Índice de Carga/ Rango de Velocidad	Capacidad de carga	Costado	Tracción	Temperatura	Treadwear	Profundidad de Piso (mm)	Ancho de Sección (mm)	Diámetro Total (mm)	Ancho de Rin Recomendado (pulg.)	Carga Máxima por Llanta (kg)
P225/75R16	104S	SL	LBD	B	B	340	7.9	224	745	6.0 - 7.5	900
P235/75R16	106S	SL	NG	B	B	340	8.7	237	757	6.0 - 8.0	950
P265/70R17	113S	SL	NG	B	B	340	7.9	272	806	7.0 - 9.0	1150

# FORTERA HL

Experiencia de manejo cómoda y silenciosa en todo tipo de climas en una llanta estilizada.



## BENEFICIOS

### Mayor tracción en mojado.

Profundos y amplios canales a lo largo de la banda de rodadura.

### Maniobrabilidad y manejo silencioso.

Surcos especiales en las costillas de la llanta.



Confort



Manejo Silencioso



Tracción en piso mojado



Garantía de fábrica 5 años

Medida	Índice de Carga / Velocidad	Capacidad de carga	Costado	Tracción	Temperatura	Treadwear	Profundidad de Piso (mm)	Ancho de Sección (mm)	Diámetro Total (mm)	Ancho de Rin Recomendado (pulg.)	Carga Máxima por Llanta (kg)
P245/65R17	105T	SL	NG	A	B	540	7.9	249	750	7.0 - 8.5	925
P245/70R17	108T	SL	NG	A	B	540	8.7	249	778	6.5 - 8.0	1000
265/50R20	107T	SL	NG	A	B	540	7.9	277	775	7.5 - 9.5	975

# FORTERA SL

Diseño vanguardista para conductores intrépidos.



## BENEFICIOS

### Prevención de daños contra los rines.

Protector de rin contra golpes accidentales.

### Excelente tracción en mojado.

Profundos y amplios canales a lo largo del piso de la llanta.



Confort



Tracción en piso seco



Tracción en piso mojado



Garantía de fábrica 5 años

Medida	Índice de Carga / Velocidad	Capacidad de carga	Costado	Tracción	Temperatura	Treadwear	Profundidad de Piso (mm)	Ancho de Sección (mm)	Diámetro Total (mm)	Ancho de Rin Recomendado (pulg.)	Carga Máxima por Llanta (kg)
305/45R22	118H	XL	NG	A	A	500	9.5	303	834	9.5 - 11.5	1320



**GOODYEAR**

*ULTRA LIGHT TRUCK*





# G32 CARGO

Extraordinario rendimiento y máxima resistencia kilómetro a kilómetro.



## BENEFICIOS

### Mayor durabilidad.

Desgaste uniforme a lo largo de la superficie de la llanta.

### Agarre resistente y uniforme.

Bloques de la llanta que permiten un total contacto con el piso.



Agarre/Frenado



Manejo Silencioso



Tracción en piso mojado



Garantía de fábrica 5 años

Medida	Índice de Carga/ Rango de Velocidad	Capacidad de carga	Costado	Tracción	Temperatura	Treadwear	Profundidad de Piso (mm)	Ancho de Sección (mm)	Diámetro Total (mm)	Ancho de Rin Recomendado (pulg.)	Carga Máxima por Llanta (kg)
185R14C	102/100S	D	NG	-	-	-	9.5	188	650	5.5 - 6.0	850
215/70R14C	106/104Q	D	NG	-	-	-	10.3	218	657	5.5 - 6.5	950
195/70R15C	104/102R	D	NG	-	-	-	10.3	201	654	6.0 - 7.5	900
195/75R16C	107/105Q	D	NG	-	-	-	9.5	196	698	5.0 - 6.0	975

# G32 PLUS

Altamente resistente para enfrentar condiciones extremas de trabajo.



## BENEFICIOS

### Excelente agarre.

Bloques de la llanta que permiten un total contacto con el piso.

### Mayor durabilidad.

Desgaste uniforme a lo largo de la superficie de la llanta.



Agarre/Frenado



Manejo Silencioso



Tracción en piso mojado



Garantía de fábrica 5 años

Medida	Índice de Carga/ Rango de Velocidad	Capacidad de carga	Costado	Tracción	Temperatura	Treadwear	Profundidad de Piso (mm)	Ancho de Sección (mm)	Diámetro Total (mm)	Ancho de Rin Recomendado (pulg.)	Carga Máxima por Llanta (kg)
205/70R15C	106/104S	D	NG	-	-	-	10.3	209	209	5.0 - 7.0	950
205/75R16C	113/111Q	E	NG	-	-	-	10.3	209	714	6.0 - 7.0	1150
225/75R16C	118/116R	E	NG	-	-	-	11.1	224	745	6.0 - 7.0	1320

# CARGO G26

La llanta de uso intensivo que se adapta perfectamente ante los retos diarios del transporte de carga.



## BENEFICIOS

### Reduce el acuaplaneo.

Surcos profundos en la banda de rodamiento que evacúan el agua rápidamente.

### Agarre resistente y uniforme.

Bloques de la llanta que permiten un total contacto con el piso.



Agarre/Frenado



Manejo Silencioso



Tracción en piso mojado



Garantía de fábrica 5 años

Medida	Índice de Carga/ Rango de Velocidad	Capacidad de carga	Costado	Tracción	Temperatura	Treadwear	Profundidad de Piso (mm)	Ancho de Sección (mm)	Diámetro Total (mm)	Ancho de Rin Recomendado (pulg.)	Carga Máxima por Llanta (kg)
195/70R15C	104/102R	D	NG	-	-	-	9.5	201	654	6.0 - 7.5	900
195/70R15C	100/98R	D	NG	-	-	-	10.3	201	656	6.0 - 7.5	800
205/70R15C	106/104R	D	NG	-	-	-	9.5	209	209	5.0 - 7.0	950
205/65R15C	102/100T	C	NG	-	-	-	7.9	211	211	5.5 - 6.5	850
215/70R15C	109/107S	D	NG	-	-	-	9.5	221	221	5.5 - 7.0	925
225/70R15C	112/110R	D	NG	-	-	-	10.3	228	228	6.0 - 7.0	1120
195/75R16C	107/105R	D	NG	-	-	-	9.5	196	698	5.0 - 6.0	975

# CARGO MARATHON

Gran desempeño y durabilidad para el trabajo cotidiano.



## BENEFICIOS

### Menor consumo de combustible.

Compuesto de piso que reduce la fricción con el pavimento.

### Gran resistencia al acuaplaneo.

Surcos profundos en la banda de rodadura que evacúan el agua rápidamente.



Garantía de fábrica  
5 años

Medida	Índice de Carga/ Rango de Velocidad	Capacidad de carga	Costado	Tracción	Temperatura	Treadwear	Profundidad de Piso (mm)	Ancho de Sección (mm)	Diámetro Total (mm)	Ancho de Rin Recomendado (pulg.)	Carga Máxima por Llanta (Kg)
195/60R16C	99/97H	C	NG	-	-	-	9.5	201	641	5.5 - 7.0	775
205/65R16C	107/105T	D	NG	-	-	-	9.5	209	673	5.5 - 7.5	975
205/65R16C	103T	C	NG	-	-	-	9.5	209	673	5.5 - 7.5	875
225/65R16C	112/110R	D	NG	-	-	-	9.5	228	698	6.0 - 8.0	1120

# CARGO VECTOR

Inigualable desempeño y vida prolongada para las exigencias del camino.



## BENEFICIOS

### Mayor durabilidad.

Desgaste uniforme a lo largo de la superficie de la llanta

### Excelente maniobrabilidad y tracción.

Diseño de la banda de rodadura de cuatro canales que distribuyen la carga uniformemente.



Maniobrabilidad



Tracción en piso seco



Tracción en piso mojado



Garantía de fábrica 5 años

Medida	Índice de Carga/ Rango de Velocidad	Capacidad de carga	Costado	Tracción	Temperatura	Treadwear	Profundidad de Piso (mm)	Ancho de Sección (mm)	Diámetro Total (mm)	Ancho de Rin Recomendado (pulg.)	Carga Máxima por Llanta (kg)
205/65R16C	103T	C	NG	-	-	-	10.3	209	674	5.5 - 7.5	875
225/60R16C	101/99H	B	NG	-	-	-	10.3	229	676	6.0 - 8.0	825
235/65R16C	115/113R	D	NG	-	-	-	10.3	242	712	6.5 - 8.5	1215
285/65R16C	128N/118R	E	NG	-	-	-	10.3	291	777	9.0 - 10.0	1800

# WRANGLER D-SPORT

Mayor eficiencia y durabilidad en todo momento.



## BENEFICIOS

### Manejo silencioso.

Diseño de piso que reduce el ruido del camino.

### Excelente desalojo de agua.

Amplios canales que evacúan el agua eficientemente.



Manejo Silencioso



Tracción en piso seco



Tracción en piso mojado



Garantía de fábrica 5 años

Medida	Índice de Carga/ Rango de Velocidad	Capacidad de carga	Costado	Tracción	Temperatura	Treadwear	Profundidad de Piso (mm)	Ancho de Sección (mm)	Diámetro Total (mm)	Ancho de Rin Recomendado (pulg.)	Carga Máxima por Llanta (kg)
185R14C	102/100R	D	NG	-	-	-	10.3	188	650	5.5 - 6.0	850
195R14C	106/104Q	D	NG	-	-	-	10.3	198	668	5.5 - 6.5	950

 **DUNLOP**  
**TIRES**











***DUNLOP***  
***TIRES***

*SPORT PERFORMANCE*

# SP SPORT MAXX GT

Sofisticado diseño deportivo que brinda la mayor emoción al conducir.



## BENEFICIOS

### Extraordinario desalojo de agua.

Diseño de piso asimétrico que proporciona excelente desempeño en seco y mojado.

### Extraordinaria respuesta al volante.

Inmediata respuesta que otorga la mejor maniobrabilidad.

### Máximo contacto con el pavimento.

Mayor rigidez en el costado que incrementa la adherencia de la llanta.



Maniobrabilidad



Tracción en piso seco



Tracción en piso mojado



Garantía de fábrica 5 años



**MULTI-RADIUS TREAD TECHNOLOGY**



**JOINTLESS BAND TECHNOLOGY**

Medida	Índice de Carga/ Rango de Velocidad	Capacidad de carga	Costado	Tracción	Temperatura	Treadwear	Profundidad de Piso (mm)	Ancho de Sección (mm)	Díámetro Total (mm)	Ancho de Rin Recomendado (pulg.)	Carga Máxima por Llanta (kg)	ROF
245/45R17	95Y	SL	NG	AA	A	240	7.9	244	653	7.5 - 9.0	690	
235/40R18	91Y	SL	NG	AA	A	240	7.9	242	646	8.0 - 9.5	615	
235/45ZR18	94Y	SL	NG	AA	A	240	7.9	237	669	7.5 - 9.0	670	
245/40ZR18	93Y	SL	NG	AA	A	240	7.9	249	653	8.0 - 9.5	650	
245/45R18	96Y	SL	NG	AA	A	240	7.9	244	679	7.5 - 9.0	710	
245/45R18	96Y	SL	NG	AA	A	240	7.9	244	679	7.5 - 9.0	710	•
245/50R18	100Y	SL	NG	AA	A	240	7.1	254	704	7.0 - 8.5	795	•
245/50R18	100W	SL	NG	AA	A	240	7.9	254	704	7.0 - 8.5	800	•
245/50ZR18	104Y	XL	NG	AA	A	240	7.9	254	704	7.0 - 8.5	900	
255/35R18	94Y	XL	NG	AA	A	240	7.9	260	635	8.5 - 10.0	670	
255/40R18	95Y	SL	NG	AA	A	240	7.9	260	661	8.5 - 10.0	690	
255/40R18	95W	SL	NG	AA	A	240	7.9	260	661	8.5 - 10.0	690	
255/40R18	95Y	SL	NG	AA	A	240	7.9	260	661	8.5 - 10.0	690	•
265/45ZR18	101Y	SL	NG	AA	A	240	7.9	267	696	8.5 - 10.0	825	
275/40R18	99Y	SL	NG	AA	A	240	7.9	277	679	9.0 - 11.0	775	•
275/45ZR18	107Y	XL	NG	AA	A	240	7.9	275	707	8.5 - 10.5	975	

Medida	Índice de Carga/ Rango de Velocidad	Capacidad de carga	Costado	Tracción	Temperatura	Treadwear	Profundidad de Piso (mm)	Ancho de Sección (mm)	Diámetro Total (mm)	Ancho de Rin Recomendado (pulg.)	Carga Máxima por Llanta (kg)	ROF
285/35R18	97W	SL	NG	AA	A	240	7.9	290	658	9.5 - 11.0	730	
285/35R18	97Y	SL	NG	AA	A	240	7.9	290	656	9.5 - 11.0	730	•
245/40R19	94Y	SL	NG	AA	A	240	7.9	249	679	8.0 - 9.5	670	•
245/40ZR19	98Y	XL	NG	AA	A	240	7.1	249	679	8.0 - 9.5	750	
245/45R19	98Y	SL	NG	AA	A	240	7.9	244	704	7.5 - 9.0	750	•
255/35ZR19	96Y	XL	NG	AA	A	240	7.9	260	661	8.5 - 10.0	710	
255/40R19	96V	SL	NG	AA	A	240	7.9	260	686	8.5 - 10.0	710	
265/35ZR19	98Y	XL	NG	AA	A	240	7.1	272	669	9.0 - 10.5	750	
275/35R19	96Y	SL	NG	AA	A	240	7.1	277	676	9.0 - 11.0	710	•
275/40R19	101Y	SL	NG	AA	A	240	7.9	277	704	9.0 - 11.0	825	•
285/35ZR19	-	XL	NG	AA	A	240	7.1	290	684	9.5 - 11.0	875	
245/35R20	95Y	XL	NG	AA	A	240	7.9	249	681	8.0 - 9.5	690	•
245/40ZR20	99Y	XL	NG	AA	A	240	7.9	249	704	8.0 - 9.5	775	
255/35ZR20	-	XL	NG	AA	A	240	7.9	260	686	8.5 - 10.0	730	
225/35R20	90Y	XL	NG	AA	A	240	7.9	232	666	7.5 - 9.0	600	•
255/30R20	92Y	XL	NG	AA	A	240	7.9	260	663	8.5 - 9.5	630	•
255/45R20	101W	SL	NG	AA	A	240	7.9	254	740	8.0 - 9.5	825	
265/30ZR20	94Y	XL	NG	AA	A	240	7.9	272	669	9.0 - 10.0	670	
265/35R20	99Y	XL	NG	AA	A	240	7.9	272	694	9.0 - 10.5	775	
265/45R20	104Y	SL	NG	AA	A	240	7.9	267	747	8.5 - 10.0	900	
265/45ZR20	108Y	XL	NG	AA	A	240	7.9	267	747	8.5 - 10.0	1000	
275/30R20	97Y	XL	NG	AA	A	240	7.9	277	729	9.0 - 10.0	730	
275/30R20	97Y	XL	NG	AA	A	240	7.9	277	674	9.0 - 10.0	730	•
275/35ZR20	102Y	XL	NG	AA	A	240	7.9	277	702	9.0 - 11.0	850	
275/35ZR20	-	XL	NG	AA	A	240	7.9	277	702	9.0 - 11.0	850	
275/40R20	106W	XL	NG	AA	A	240	7.9	277	729	9.0 - 11.0	950	•
295/30ZR20	101Y	XL	NG	AA	A	240	7.9	303	686	10.0 - 11.0	825	
305/25ZR20	-	XL	NG	AA	A	240	7.9	313	661	10.5 - 11.5	730	
315/35R20	110W	XL	NG	AA	A	240	7.9	321	729	10.5 - 12.5	1060	•
325/30ZR20	102Y	SL	NG	AA	A	240	7.1	331	704	11.0 - 12.0	850	
255/40R21	102Y	XL	NG	AA	A	240	7.9	260	737	8.5 - 10.0	850	
265/40ZR21	-	XL	NG	AA	A	240	7.9	267	773	8.5 - 10.0	925	
275/35ZR21	103Y	XL	NG	AA	A	240	7.9	277	724	9.0 - 11.0	875	
265/30ZR22	-	XL	NG	AA	A	240	7.9	272	719	9.0 - 10.0	730	

# SP SPORT MAXX

Máximo agarre y maniobrabilidad para conductores de autos deportivos.



## BENEFICIOS

### Menor distancia de frenado.

Máximo agarre gracias a su compuesto de sílica en la banda de rodamiento.

### Extraordinario desalojo de agua.

Diseño de piso direccional con amplios surcos que ayuda a evacuar el agua eficientemente.

### Manejo silencioso.

Inigualable diseño de piso que reduce el ruido generado por las irregularidades del camino.



Maniobrabilidad



Manejo Silencioso



Tracción en piso mojado



Garantía de fábrica 5 años



**MULTI-RADIUS TREAD TECHNOLOGY**



**MAX FLANGE SHIELD**

Medida	Índice de Carga/ Rango de Velocidad	Capacidad de carga	Costado	Tracción	Temperatura	Treadwear	Profundidad de Piso (mm)	Ancho de Sección (mm)	Diámetro Total (mm)	Ancho de Rin Recomendado (pulg.)	Carga Máxima por Llanta (kg)	ROF
215/45R16	86H	SL	NG	AA	A	240	7.9	201	620	5.5 - 7.0	530	
215/40R17	87V	XL	NG	AA	A	240	7.9	218	604	7.0 - 8.5	545	
235/50R19	99V	SL	NG	AA	A	240	7.9	247	719	6.5 - 8.5	775	
255/45R19	100V	SL	NG	AA	A	240	7.9	254	714	8.0 - 9.5	800	
255/35R20	97Y	XL	NG	AA	A	240	7.9	260	686	8.5 - 10.0	730	
255/35ZR20	97Y	XL	NG	AA	A	240	7.9	260	686	8.5 - 10.0	730	
255/40R20	101W	XL	NG	AA	A	240	7.9	260	712	8.5 - 10.0	825	
275/40R20	106W	XL	NG	AA	A	240	6.4	277	729	9.0 - 11.0	950	•
275/50R20	113W	XL	NG	AA	A	240	7.9	285	785	7.5 - 9.5	1150	
285/30ZR20	99Y	XL	NG	AA	A	240	7.9	290	681	9.5 - 10.5	775	
315/35R20	110W	XL	NG	AA	A	240	7.1	321	729	10.5 - 12.5	1060	•
285/35R21	105Y	XL	NG	AA	A	240	7.9	290	735	9.5 - 11.0	925	•
295/35R21	107Y	XL	NG	AA	A	240	7.9	303	740	10.0 - 11.5	975	
325/30R21	108Y	XL	NG	AA	A	240	7.9	331	729	11.0 - 12.5	1000	•

# SP SPORT 01

Lujo y confort para una experiencia de manejo inigualable.



## BENEFICIOS

### Máximo contacto con el pavimento.

Mayor rigidez en el costado que incrementa la adherencia de la llanta.

### Prevención de daños contra los rines.

Protector de rin contra golpes accidentales.

### Excelente desempeño en piso seco y mojado.

Compuesto de sílica en la banda de rodamiento que proporciona un agarre superior



Maniobrabilidad



Tracción en piso seco



Tracción en piso mojado



Garantía de fábrica 5 años



JOINTLESS BAND TECHNOLOGY



MAX FLANGE SHIELD

Medida	Índice de Carga/ Rango de Velocidad	Capacidad de carga	Costado	Tracción	Temperatura	Treadwear	Profundidad de Piso (mm)	Ancho de Sección (mm)	Diámetro Total (mm)	Ancho de Rin Recomendado (pulg.)	Carga Máxima por Llanta (kg)	ROF
185/55R15	82H	SL	NG	A	A	280	8.7	194	585	5.0 - 6.5	475	
205/45R17	84V	SL	NG	A	A	280	7.9	206	618	6.5 - 7.5	500	•
205/45R17	84W	SL	NG	A	A	280	7.9	206	618	6.5 - 7.5	500	•
225/45R17	91W	SL	NG	A	A	280	7.9	227	635	7.0 - 8.5	615	
225/50R17	94H	SL	NG	A	B	280	7.9	234	658	6.0 - 8.0	670	
225/50R17	94Y	SL	NG	A	A	280	7.9	234	658	6.0 - 8.0	670	
235/45R17	94W	SL	NG	A	A	280	7.9	237	646	7.5 - 9.0	670	
235/55R17	99V	SL	NG	A	A	280	7.9	247	691	6.5 - 8.5	775	
215/40R18	85Y	SL	NG	A	A	280	7.9	219	630	7.0 - 8.5	515	•
245/35R18	88Y	SL	NG	A	A	280	7.9	249	630	8.0 - 9.5	560	•
245/40R18	93Y	SL	NG	A	A	280	7.1	249	653	8.0 - 9.5	650	•
255/55R18	109V	SL	NG	A	A	280	7.9	265	737	7.0 - 9.0	1030	•
275/45R18	103Y	SL	NG	A	A	280	7.9	275	707	8.5 - 10.5	975	
245/40ZR19	98Y	XL	NG	A	A	280	7.9	249	679	8.0 - 9.5	750	
275/35ZR19	96Y	SL	NG	A	A	280	7.9	277	676	9.0 - 11.0	710	

# DIREZZA DZ102

La llanta de nueva generación para conductores que buscan desempeño excepcional y un apasionante diseño deportivo.



## BENEFICIOS

### Excepcional desempeño en piso seco y mojado.

Máximo agarre gracias al nuevo compuesto de carbón y sílica en la banda de rodamiento.

### Manejo silencioso y confortable.

Inigualable diseño de piso que reduce el ruido generado por las irregularidades del camino.

### Menor distancia de frenado.

Máxima seguridad gracias a los amplios canales y los polímeros en la banda de rodamiento



Agarre/Frenado



Manejo Silencioso



Tracción en piso mojado



Garantía de fábrica 5 años

Medida	Índice de Carga/ Rango de Velocidad	Capacidad de carga	Costado	Tracción	Temperatura	Treadwear	Profundidad de Piso (mm)	Ancho de Sección (mm)	Diámetro Total (mm)	Ancho de Rin Recomendado (pulg.)	Carga Máxima por Llanta (kg)
195/50R15	82V	SL	NG	A	A	460	6.4	201	577	5.5 - 7.0	475
195/55R15	85V	SL	NG	A	A	460	6.4	201	595	5.5 - 7.0	515
205/50R15	86V	SL	NG	A	A	460	6.4	214	587	5.5 - 7.5	530
205/55R15	88V	SL	NG	A	A	460	6.4	214	608	5.5 - 7.5	560
195/50R16	84V	SL	NG	A	A	460	6.4	201	602	5.5 - 7.0	500
205/45R16	87W	XL	NG	A	A	460	6.4	206	590	6.5 - 7.5	545
205/50R16	87V	SL	NG	A	A	460	6.4	214	613	5.5 - 7.5	545
205/55R16	91V	SL	NG	A	A	460	6.4	214	633	5.5 - 7.5	615
215/50R16	90V	SL	NG	A	A	460	6.4	227	623	6.0 - 7.5	600
215/55R16	93V	SL	NG	A	A	460	6.4	227	643	6.0 - 7.5	650
225/50R16	92V	SL	NG	A	A	460	6.4	234	633	6.0 - 8.0	630
225/55R16	95V	SL	NG	A	A	460	6.4	234	653	6.0 - 8.0	690
205/45R17	88W	XL	NG	A	A	460	6.4	206	618	6.5 - 7.5	560
205/50ZR17	93W	XL	NG	A	A	460	6.4	214	638	5.5 - 7.5	650
215/45R17	91W	XL	NG	A	A	460	6.4	214	625	7.0 - 8.0	615
215/50R17	91V	SL	NG	A	A	460	6.4	227	648	6.0 - 7.5	615

Medida	Índice de Carga/ Rango de Velocidad	Capacidad de carga	Costado	Tracción	Temperatura	Treadwear	Profundidad de Piso (mm)	Ancho de Sección (mm)	Diámetro Total (mm)	Ancho de Rin Recomendado (pulg.)	Carga Máxima por Llanta (kg)
215/55R17	94V	SL	NG	A	A	460	6.4	227	669	6.0 - 7.5	670
225/45R17	94W	XL	NG	A	A	460	6.4	224	635	7.0 - 8.5	670
225/50R17	94W	SL	NG	A	A	460	6.4	234	658	6.0 - 8.0	670
235/45R17	94W	SL	NG	A	A	460	6.4	237	646	7.5 - 9.0	670
235/50ZR17	96W	SL	NG	A	A	460	6.4	247	669	6.5 - 8.5	710
235/55ZR17	99W	SL	NG	A	A	460	6.4	247	691	6.5 - 8.5	775
245/40R17	91W	SL	NG	A	A	460	6.4	249	628	8.0 - 9.5	615
245/45R17	95W	SL	NG	A	A	460	6.4	244	653	7.5 - 9.0	690
255/40R17	94W	SL	NG	A	A	460	6.4	260	635	8.5 - 10.0	670
225/40R18	92W	XL	NG	A	A	460	6.4	229	638	7.5 - 9.0	630
225/45R18	95W	XL	NG	A	A	460	6.4	224	658	7.0 - 8.5	690
235/40R18	95W	XL	NG	A	A	460	6.4	242	646	8.0 - 9.5	690
235/50ZR18	97W	SL	NG	A	A	460	6.4	247	694	6.5 - 8.5	730
245/40R18	97W	XL	NG	A	A	460	6.4	249	653	8.0 - 9.5	730
245/45R18	100W	XL	NG	A	A	460	6.4	244	679	7.5 - 9.0	800
255/35R18	94W	XL	NG	A	A	460	6.4	260	635	8.5 - 10.0	670
255/45ZR18	99W	SL	NG	A	A	460	6.4	254	686	8.0 - 9.5	775
265/35R18	97W	XL	NG	A	A	460	6.4	272	643	9.0 - 10.5	730
275/35R18	95W	SL	NG	A	A	460	6.4	277	651	9.0 - 11.0	690
275/40R18	99W	SL	NG	A	A	460	6.4	277	679	9.0 - 11.0	775
225/35R19	88W	XL	NG	A	A	460	6.4	229	641	7.5 - 9.0	560
235/35R19	91W	XL	NG	A	A	460	6.4	242	648	8.0 - 9.5	615
245/35R19	93W	XL	NG	A	A	460	6.4	249	656	8.0 - 9.5	650
245/40ZR19	94W	SL	NG	A	A	460	6.4	249	679	8.0 - 9.5	670
265/30R19	93W	XL	NG	A	A	460	6.4	272	643	9.0 - 10.0	650
275/30R19	96W	XL	NG	A	A	460	6.4	277	651	9.0 - 11.0	710
285/35ZR19	99W	SL	NG	A	A	460	6.4	290	684	9.5 - 11.0.0	775
245/35ZR20	95W	XL	NG	A	A	460	6.4	249	681	8.0 - 9.5	690
245/40ZR20	99W	XL	NG	A	A	460	6.4	249	704	8.0 - 9.5	775
255/35R20	97W	XL	NG	A	A	460	6.4	260	686	8.5 - 10.0	730
265/35ZR22	102W	XL	NG	A	A	460	6.4	272	745	9.0 - 10.5	850



# SP SPORT FASTRESPONSE

Asombrosa capacidad de respuesta ante las situaciones más inesperadas.



## BENEFICIOS

### Mayor contacto con el pavimento.

Estructura de la llanta que otorga una mayor adherencia con el piso.

### Menor consumo de combustible.

Compuesto de piso que reduce la fricción con el pavimento.

### Excelente tracción en mojado.

Amplios surcos a lo largo del piso de la llanta.



Maniobrabilidad



Ahorro de combustible



Tracción en piso mojado



Garantía de fábrica  
5 años

Medida	Índice de Carga/ Rango de Velocidad	Capacidad de carga	Costado	Tracción	Temperatura	Treadwear	Profundidad de Piso (mm)	Ancho de Sección (mm)	Díámetro Total (mm)	Ancho de Rin Recomendado (pulg.)	Carga Máxima por Llanta (kg)	ROF
175/65R15	84H	SL	NG	A	A	280	7.1	178	610	5.0 - 6.0	500	
195/65R15	91H	SL	NG	A	A	280	7.9	201	635	5.5 - 7.0	615	
205/55R15	88V	SL	NG	A	A	280	8.7	214	608	5.5 - 7.5	560	
205/55R16	91V	SL	NG	A	A	280	7.9	214	633	5.5 - 7.5	615	
205/55R16	91W	SL	NG	A	A	280	7.9	214	633	5.5 - 7.5	615	
215/45R16	90V	XL	NG	A	A	280	7.9	201	620	5.5 - 7.0	600	
215/45R16	90V	XL	NG	A	A	280	8.7	201	620	5.5 - 7.0	600	•
215/55R16	97W	XL	NG	A	A	280	7.1	227	643	6.0 - 7.5	730	
225/55R16	95W	SL	NG	A	A	280	8.7	234	656	6.0 - 8.0	690	
205/55R17	91V	SL	NG	A	A	280	7.9	214	658	5.5 - 7.5	615	
225/45R17	91W	SL	NG	A	A	240	7.9	227	635	7.0 - 8.5	615	•
225/45R17	94Y	XL	NG	A	A	240	7.9	227	635	7.0 - 8.5	670	

# SP SPORT 01A

Manejo suave y confiable a altas velocidades.



## BENEFICIOS

**Mayor contacto con el pavimento.**

Estructura de la llanta que otorga una mayor adherencia con el piso.

**Excelente desempeño en piso seco y mojado.**

Compuesto de sílica en la banda de rodamiento que proporciona un agarre superior.



Medida	Índice de Carga/ Rango de Velocidad	Capacidad de carga	Costado	Tracción	Temperatura	Treadwear	Profundidad de Piso (mm)	Ancho de Sección (mm)	Diámetro Total (mm)	Ancho de Rin Recomendado (pulg.)	Carga Máxima por Llanta (kg)	ROF
225/45R17	91Y	SL	NG	A	A	280	7.9	227	635	7.0 - 8.5	615	•

# SP SPORT 2050

Avanzado diseño y tecnología para condiciones de manejo extremas.



## BENEFICIOS

**Máximo control en pavimento.**

Diseño de piso que proporciona excelente tracción.

**Mayor contacto con el pavimento.**

Estructura de la llanta que otorga una mayor adherencia con el piso.



Medida	Índice de Carga/ Rango de Velocidad	Capacidad de carga	Costado	Tracción	Temperatura	Treadwear	Profundidad de Piso (mm)	Ancho de Sección (mm)	Diámetro Total (mm)	Ancho de Rin Recomendado (pulg.)	Carga Máxima por Llanta (kg)
P225/40R18	88Y	SL	NG	A	A	240	7.9	232	638	7.5 - 9.0	560

# SP SPORT 5000 / SP SPORT 5000M

Balance ideal entre estilo, confort y manejo en cualquier circunstancia.



## BENEFICIOS

**Extraordinario desempeño en piso mojado.**

Diseño de piso asimétrico que evacúa eficazmente el agua.

**Prevención de daños contra los rines.**

Protector de rin contra golpes accidentales.



Maniobrabilidad



Tracción en  
piso seco



Tracción en  
piso mojado



Garantía de fábrica  
5 años



**MAX FLANGE  
SHIELD**

Medida	Índice de Carga/ Rango de Velocidad	Capacidad de carga	Costado	Tracción	Temperatura	Treadwear	Profundidad de Piso (mm)	Ancho de Sección (mm)	Diámetro Total (mm)	Ancho de Rin Recomendado (pulg.)	Carga Máxima por Llanta (kg)
P195/65R15	89H	SL	NG	A	A	340	7.9	201	641	5.5 - 7.0	580
P215/45R18	89V	SL	NG	A	A	360	7.9	214	651	7.0 - 8.0	580
P225/45R19	92W	SL	NG	A	A	340	7.9	227	686	7.0 - 8.5	630

# SP SPORT 7000 A/S

Seguridad, comodidad y desempeño para conductores exigentes.



## BENEFICIOS

### Manejo silencioso.

Diseño de piso que reduce el ruido generado por las irregularidades del camino

### Máximo contacto con el pavimento.

Mayor rigidez en el costado que incrementa la adherencia de la llanta.



Manejo Silencioso



Tracción en piso seco



Tracción en piso mojado



Garantía de fábrica 5 años



MULTI-PITCH TREAD DESIGN TECHNOLOGY



JOINTLESS BAND TECHNOLOGY

Medida	Índice de Carga/ Rango de Velocidad	Capacidad de carga	Costado	Tracción	Temperatura	Treadwear	Profundidad de Piso (mm)	Ancho de Sección (mm)	Diámetro Total (mm)	Ancho de Rin Recomendado (pulg.)	Carga Máxima por Llanta (kg)
P215/60R16	94H	SL	NG	A	A	340	7.9	221	663	6.0 - 7.5	670
P205/50R17	88V	SL	NG	A	A	340	7.9	214	638	5.5 - 7.5	560
P225/55R18	97V	SL	NG	A	A	340	7.9	234	707	6.0 - 8.0	730

# SP SPORT MAXX RT

Extraordinario agarre y manejo inspirado en los autos de carreras.



## BENEFICIOS

### Frenado inmediato.

Incrementa la superficie de contacto brindando mayor seguridad en situaciones extremas

### Máximo agarre.

Avanzado polímero en la banda de rodamiento que proporciona una tracción superior



Maniobrabilidad



Tracción en piso seco



Tracción en piso mojado



Garantía de fábrica 5 años



Medida	Índice de Carga / Velocidad	Capacidad de carga	Costado	Tracción	Temperatura	Treadwear	Profundidad de Piso (mm)	Ancho de Sección (mm)	Diámetro Total (mm)	Ancho de Rin Recomendado (pulg.)	Carga Máxima por Llanta (kg)
225/45ZR17	91Y	SL	NG	AA	A	240	7.9	227	635	7.0 - 8.5	615
225/50R17	94Y	SL	NG	AA	A	240	7.9	234	658	6.0 - 8.0	670
225/55R17	97Y	SL	NG	AA	A	240	7.9	234	681	6.0 - 8.0	730
235/45R17	97Y	XL	NG	AA	A	240	7.9	237	646	7.5 - 9.0	730
245/40R17	91Y	SL	NG	AA	A	240	7.9	249	628	8.0 - 9.5	615
225/40ZR18	92Y	XL	NG	AA	A	240	7.9	232	638	8.0 - 9.0	630
235/40ZR18	95Y	XL	NG	AA	A	240	7.9	242	646	8.0 - 9.5	690
245/35ZR18	92Y	XL	NG	AA	A	240	7.9	249	656	8.0 - 9.5	630
245/40ZR18	97Y	XL	NG	AA	A	240	7.9	249	653	7.5 - 9.0	730
245/45ZR18	100Y	XL	NG	AA	A	240	7.9	244	679	7.5 - 9.0	800
255/35ZR18	94Y	XL	NG	AA	A	240	7.9	260	635	8.5 - 10.0	670
235/35ZR19	91Y	XL	NG	AA	A	240	7.1	242	648	8.0 - 9.5	615
245/45R19	102Y	XL	NG	AA	A	240	7.9	244	704	7.5 - 9.0	850
255/30ZR19	91Y	XL	NG	AA	A	240	7.9	260	638	8.5 - 9.5	615
255/35ZR19	96Y	XL	NG	AA	A	240	7.9	260	661	8.5 - 10.0	710
255/40ZR19	100Y	XL	NG	AA	A	240	7.9	260	686	8.5 - 10.0	800
275/40ZR19	101Y	SL	NG	AA	A	240	7.9	277	704	9.0 - 11.0	825
285/30ZR19	98Y	XL	NG	AA	A	240	7.9	290	656	9.5 - 11.0	750

# SP SPORT MAXX TT

Máxima precisión para los conductores más atrevidos.



## BENEFICIOS

**Precisión al volante y respuesta inmediata.**

Costados de la llanta reforzados con Kevlar.

**Máximo contacto con el pavimento.**

Construcción de la llanta que incrementa la adherencia con el piso.



Medida	Índice de Carga / Velocidad	Capacidad de carga	Costado	Tracción	Temperatura	Treadwear	Profundidad de Piso (mm)	Ancho de Sección (mm)	Diámetro Total (mm)	Ancho de Rin Recomendado (pulg.)	Carga Máxima por Llanta (kg)
205/50ZR17	93Y	XL	NG	AA	A	240	7.9	214	638	5.5 - 7.5	650
235/55ZR17	99Y	SL	NG	AA	A	240	7.9	247	691	6.5 - 8.5	775
255/40ZR17	98Y	XL	NG	AA	A	240	7.9	262	635	8.5 - 10.0	750
215/45R18	89W	SL	NG	A	A	240	7.9	214	651	7.0 - 8.0	650
225/45ZR18	95W	XL	NG	AA	A	240	7.9	227	658	7.0 - 8.5	690
235/50ZR18	97W	SL	NG	AA	A	240	7.9	247	694	6.5 - 8.5	730
245/50ZR18	100Y	SL	NG	AA	A	240	7.9	254	704	7.0 - 8.5	795
255/40ZR18	95Y	SL	NG	AA	A	240	7.9	260	661	8.5 - 10.0	690
255/45ZR18	99Y	SL	NG	AA	A	240	7.9	254	686	8.0 - 9.5	775
245/35ZR19	93Y	XL	NG	AA	A	240	7.9	249	656	8.0 - 9.5	650
245/40ZR19	98Y	XL	NG	AA	A	240	7.9	249	679	8.0 - 9.5	750
245/45ZR19	98Y	SL	NG	AA	A	240	7.9	244	704	7.5 - 9.0	750
255/35ZR19	96Y	XL	NG	AA	A	240	7.9	260	661	8.5 - 10.0	710
275/30ZR19	96Y	XL	NG	AA	A	240	7.9	277	651	9.0 - 10.0	710
275/40ZR19	101Y	SL	NG	AA	A	240	7.9	277	704	9.0 - 11.0	825
275/45ZR19	108Y	XL	NG	AA	A	240	7.9	275	732	8.5 - 10.5	1000

# SP SPORT 300

Excelente combinación entre desempeño y cuidado del medio ambiente.



## BENEFICIOS

### Menor consumo de combustible.

Diseño de piso que reduce la fricción con el pavimento.

### Manejo silencioso.

Diseño de piso que reduce el ruido del camino.



Ahorro de combustible



Tracción en piso seco



Confort



Garantía de fábrica  
5 años

Medida	Índice de Carga/ Rango de Velocidad	Capacidad de carga	Costado	Tracción	Temperatura	Treadwear	Profundidad de Piso (mm)	Ancho de Sección (mm)	Diámetro Total (mm)	Ancho de Rin Recomendado (pulg.)	Carga Máxima por Llanta (kg)
195/65R15	91H	SL	NG	A	A	300	7.9	201	635	5.5 - 7.0	615

# SP 31

Confort, seguridad y confiabilidad al volante.



## BENEFICIOS

### Manejo silencioso.

Diseño de piso que reduce el ruido generado por las irregularidades del camino.

### Desempeño en asfalto seco y mojado.

Diseño de piso asimétrico que evacúa eficazmente el agua.



Manejo Silencioso



Tracción en piso seco



Tracción en piso mojado



Garantía de fábrica 5 años

Medida	Índice de Carga/ Rango de Velocidad	Capacidad de carga	Costado	Tracción	Temperatura	Treadwear	Profundidad de Piso (mm)	Ancho de Sección (mm)	Diámetro Total (mm)	Ancho de Rin Recomendado (pulg.)	Carga Máxima por Llanta (kg)
P195/65R15	91H	SL	NG	A	B	320	7.9	201	641	5.5 - 7.0	580





 ***DUNLOP***  
***TIRES***  
TOURING



# SIGNATURE II

Notable diseño para los que se enfrentan a todo tipo de clima.



## BENEFICIOS

### Eficiente desalojo de agua.

Diseño de pisó único con canales angulados que evacúan el agua.

### Confort y durabilidad.

Especial estructura de la llanta.

### Tracción en cualquier condición climática.

Amplios surcos a lo largo del piso de la llanta.



Manejo Silencioso



Tracción en piso seco



Tracción en piso mojado



Garantía de fábrica 5 años



EVAQUA GROOVES™

Medida	Índice de Carga / Velocidad	Capacidad de carga	Costado	Tracción	Temperatura	Treadwear	Profundidad de Piso (mm)	Ancho de Sección (mm)	Diámetro Total (mm)	Ancho de Rin Recomendado (pulg.)	Carga Máxima por Llanta (kg)
185/65R14	86T	SL	NG	A	B	620	7.9	188	597	5.0 - 6.5	530
185/60R15	84T	SL	NG	A	B	620	7.9	191	605	5.0 - 6.5	500
185/65R15	88T	SL	NG	A	B	620	7.9	188	623	5.0 - 6.5	560
195/60R15	88H	SL	NG	A	A	580	7.9	201	615	5.5 - 7.0	560
195/65R15	91H	SL	NG	A	A	580	7.9	201	635	5.5 - 7.0	615
205/60R15	91H	SL	NG	A	A	580	7.9	209	628	5.5 - 7.5	615
205/65R15	94T	SL	NG	A	B	620	7.9	211	648	5.5 - 7.5	670
205/70R15	96T	SL	NG	A	B	620	7.9	209	669	5.0 - 7.0	710
215/70R15	98T	SL	NG	A	B	620	7.9	221	684	5.5 - 7.0	750
195/55R16	87V	SL	NG	A	A	580	7.9	201	620	5.5 - 7.0	545
205/55R16	91H	SL	NG	A	A	580	7.9	214	633	5.5 - 7.5	615
205/60R16	92H	SL	NG	A	A	580	7.9	209	653	5.5 - 7.5	630
205/65R16	95H	SL	NG	A	A	580	7.9	209	674	5.5 - 7.5	690
215/55R16	93H	SL	NG	A	A	580	7.9	227	643	6.0 - 7.5	650
215/60R16	95H	SL	NG	A	A	580	7.9	221	663	6.0 - 7.5	690
215/65R16	98T	SL	NG	A	B	620	7.9	221	686	6.0 - 7.5	750

Medida	Índice de Carga/ Rango de Velocidad	Capacidad de carga	Costado	Tracción	Temperatura	Treadwear	Profundidad de Piso (mm)	Ancho de Sección (mm)	Diámetro Total (mm)	Ancho de Rin Recomendado (pulg.)	Carga Máxima por Llanta (kg)
225/60R16	98T	SL	NG	A	B	620	7.9	229	676	6.0 - 8.0	750
225/65R16	100H	SL	NG	A	A	580	7.9	229	699	6.0 - 8.0	800
235/60R16	100T	SL	NG	A	B	620	7.9	242	689	6.5 - 8.5	800
235/65R16	103T	SL	NG	A	B	620	7.9	242	712	6.5 - 8.5	875
215/50R17	95V	XL	NG	A	A	580	7.9	227	648	6.0 - 7.5	690
215/55R17	94V	SL	NG	A	A	580	7.9	227	669	6.0 - 7.5	670
215/60R17	96T	SL	NG	A	B	620	7.9	221	691	6.0 - 7.5	710
215/65R17	99T	SL	NG	A	B	620	7.9	221	712	6.0 - 7.5	775
225/50R17	94V	SL	NG	A	A	580	7.9	234	658	6.0 - 8.0	670
225/55R17	97V	SL	NG	A	A	580	7.9	234	681	6.0 - 8.0	730
225/60R17	99T	SL	NG	A	B	620	7.9	229	702	6.0 - 8.0	775
225/65R17	102T	SL	NG	A	B	620	7.9	229	724	6.0 - 8.0	850
235/55R17	99H	SL	NG	A	A	580	7.9	247	691	6.5 - 8.5	775
225/55R18	98H	SL	NG	A	A	580	7.9	234	707	6.0 - 8.0	750

# SP TOURING T1

Extraordinario desempeño y durabilidad en un equilibrio perfecto.



## BENEFICIOS

### Reduce el acuaplaneo.

Pequeños surcos en las costillas de la llanta que ayudan a evacuar el agua de manera eficiente.

### Extraordinario agarre y durabilidad.

Polímero en la banda de rodadura que proporciona una tracción superior y menor desgaste.

### Manejo silencioso.

Diseño de piso que reduce el ruido generado por las irregularidades del camino.



Manejo  
Silencioso



Tracción en  
piso seco



Tracción en  
piso mojado



Garantía de fábrica  
5 años

Medida	Índice de Carga / Velocidad	Capacidad de carga	Costado	Tracción	Temperatura	Treadwear	Profundidad de Piso (mm)	Ancho de Sección (mm)	Diámetro Total (mm)	Ancho de Rin Recomendado (pulg.)	Carga Máxima por Llanta (kg)
155/70R13	75T	SL	NG	B	B	500	7.1	157	548	4.0 - 5.0	387
175/70R13	82T	SL	NG	B	B	500	7.9	177	576	4.5 - 6.0	475
155/80R13	79S	SL	NG	B	B	500	7.1	157	578	4.0 - 5.0	437
175/65R14	82T	SL	NG	B	B	500	7.9	177	584	5.0 - 6.0	475
175/65R14	82H	SL	NG	B	B	500	7.9	177	584	5.0 - 6.0	475
175/70R14	84T	SL	NG	B	B	500	7.9	177	602	4.5 - 6.0	500
185/60R14	82H	SL	NG	B	A	500	7.9	189	578	5.0 - 6.5	475
185/65R14	86T	SL	NG	B	B	500	7.9	189	596	5.0 - 6.5	530
195/60R14	86H	SL	NG	B	A	500	7.9	201	590	5.5 - 7.0	530
185/60R15	84H	SL	NG	B	A	500	7.9	189	603	5.0 - 6.5	500
185/65R15	88H	SL	NG	B	A	500	7.9	189	621	5.0 - 6.5	560
195/55R15	85H	SL	NG	B	A	500	7.9	201	595	5.5 - 7.0	515
195/60R15	88H	SL	NG	B	A	500	7.9	201	615	5.5 - 7.0	560
195/65R15	91H	SL	NG	B	A	500	7.9	201	635	5.5 - 7.0	615
205/60R15	91H	SL	NG	B	A	500	7.9	209	627	5.5 - 7.5	615







***DUNLOP***  
***TIRES***

*SUV & Light Truck*



# GRANDTREK AT3

Para los conductores audaces que buscan el mejor desempeño en condiciones On & Off-Road.



## BENEFICIOS

### Resistencia inigualable.

Compuesto especial en el costado de la llanta que reduce el riesgo de ocasionar cortes o pinchaduras.

### Extraordinario rendimiento en todo terreno.

Agresivo diseño de piso que proporciona un manejo seguro en todas las condiciones.

### Manejo suave y confortable.

Diseño del hombro que reduce el ruido de las irregularidades del camino.



Confort



Tracción Off-Road



Tracción en piso mojado



Garantía de fábrica 5 años



Medida	Índice de Carga / Velocidad	Capacidad de carga	Costado	Tracción	Temperatura	Treadwear	Profundidad de Piso (mm)	Ancho de Sección (mm)	Diámetro Total (mm)	Ancho de Rin Recomendado (pulg.)	Carga Máxima por Llanta (kg)
LT215/75R15	100S	SL	LBD	-	-	-	11.9	212	706	5.5 - 7.0	800
225/70R15	100T	SL	LBD	B	B	460	9.5	228	698	6.0 - 7.5	800
LT235/75R15	104S	SL	LBD	-	-	-	12.7	230	736	6.0 - 7.0	900
30X9.50R15LT	104S	SL	LBD	-	-	-	12.7	239	755	6.5 - 8.5	900
31X10.50R15LT	109S	SL	LBD	-	-	-	12.7	277	780	7.0 - 9.0	1030
225/70R16	103T	SL	LBD	B	B	460	9.5	228	723.4	6.0 - 7.5	875
LT225/75R16	110S	SL	LBD	-	-	-	11.9	219	747	6.0 - 7.0	1060
245/70R16	111T	XL	LBD	B	B	460	10.3	248	753	6.5 - 8.0	1090
LT245/75R16	114S	SL	LBD	-	-	-	12.7	243	777	6.5 - 8.0	1190
255/70R16	111T	SL	LBD	B	B	460	10.3	260	767	6.5 - 8.5	1090
265/70R16	112T	SL	LBD	B	B	460	10.3	272	781	7.0 - 9.0	1120
LT265/75R16	112S	SL	LBD	-	-	-	12.7	262	807	7.0 - 8.0	1120
265/65R17	112S	SL	NG	B	B	460	10.3	267	781	7.5 - 9.5	1120

# SIGNATURE CS

Desempeño y manejo confiable para los retos diarios.



## BENEFICIOS

### Eficiente desalojo de agua.

Diseño de piso único con canales angulados que evacúan el agua.

### Confort y durabilidad.

Especial estructura de la llanta.

### Manejo silencioso.

Inigualable diseño de piso que reduce el ruido generado por las irregularidades del camino.



Confort



Manejo Silencioso



Tracción en piso mojado



Garantía de fábrica 5 años



**MULTI-PITCH TREAD DESIGN TECHNOLOGY**



**JOINTLESS BAND TECHNOLOGY**

Medida	Índice de Carga / Velocidad	Capacidad de carga	Costado	Tracción	Temperatura	Treadwear	Profundidad de Piso (mm)	Ancho de Sección (mm)	Diámetro Total (mm)	Ancho de Rin Recomendado (pulg.)	Carga Máxima por Llanta (kg)
215/70R16	100S	SL	NG	A	B	500	8.7	221	709	5.5 - 7.0	800
225/70R16	103S	SL	NG	A	B	500	8.7	229	722	6.0 - 7.5	875
P235/70R16	104S	SL	NG	A	B	500	8.7	242	737	6.0 - 8.0	900
225/65R17	102H	SL	NG	A	B	500	8.7	229	724	6.0 - 8.0	850
P235/60R17	100T	SL	NG	A	B	500	8.7	242	714	6.5 - 8.5	800
235/65R17	104H	SL	NG	A	B	500	8.7	242	740	6.5 - 8.5	900
235/55R18	100H	SL	NG	A	B	500	8.7	247	717	6.5 - 8.5	800
P235/60R18	102T	SL	NG	A	B	500	8.7	242	740	6.5 - 8.5	850
P235/65R18	104T	SL	NG	A	B	500	8.7	242	762	6.5 - 8.5	900
P245/60R18	104H	SL	NG	A	B	500	9.5	254	752	7.0 - 8.5	900
255/55R18	109H	XL	NG	A	B	500	8.7	265	737	7.0 - 9.0	1030
245/55R19	103T	SL	NG	A	B	500	8.7	254	755	7.0 - 7.5	875

# ROVER H/T

Máxima durabilidad y atractivo diseño para conductores apasionados.



## BENEFICIOS

### Máximo desempeño en piso seco y mojado.

Surcos de la llanta en diseño de V que desalojan el agua óptimamente.

### Manejo silencioso.

Inigualable diseño de piso que reduce el ruido generado por las irregularidades del camino.

### Estabilidad y confort.

Estructura de la llanta que proporciona mayor contacto con el piso.



Manejo Silencioso



Tracción en piso seco



Tracción en piso mojado



Garantía de fábrica 5 años



MULTI-PITCH TREAD DESIGN TECHNOLOGY

Medida	Índice de Carga/ Rango de Velocidad	Capacidad de carga	Costado	Tracción	Temperatura	Treadwear	Profundidad de Piso (mm)	Ancho de Sección (mm)	Diámetro Total (mm)	Ancho de Rin Recomendado (pulg.)	Carga Máxima por Llanta (kg)
P225/75R15	102S	SL	LBD	A	B	500	8.7	224	719	6.0 - 7.5	850
P235/75R15	105S	SL	LBD	A	B	500	9.5	237	735	6.0 - 8.0	920
215/70R16	100T	SL	NG	A	B	500	8.7	221	709	5.5 - 7.0	800
LT225/75R16	115R	E	NG	-	-	-	11.1	224	745	6.0 - 7.0	1215
P225/75R16	104S	SL	LBD	A	B	500	8.7	224	745	6.0 - 7.5	900
P235/70R16	104T	SL	NG	A	B	500	8.7	242	737	6.0 - 8.0	900
P235/75R16	109S	XL	NG	A	B	500	8.7	237	757	6.0 - 8.0	1030
LT235/85R16	120R	E	NG	-	-	-	11.1	237	806	6.0 - 7.5	1380
P245/70R16	106S	SL	LBD	A	B	500	8.7	249	750	6.5 - 8.0	950
LT245/75R16	120R	E	NG	-	-	-	11.1	249	775	6.5 - 8.0	1380
P245/75R16	109S	SL	LBD	A	B	500	8.7	249	775	6.5 - 8.0	1030
P255/70R16	109S	SL	LBD	A	B	500	9.5	260	765	6.5 - 8.5	1030
P265/70R16	111S	SL	LBD	A	B	500	9.5	272	778	7.0 - 9.0	1090
LT265/75R16	123R	E	LBD	-	-	-	11.1	267	806	7.0 - 8.0	1550
P265/75R16	114T	SL	LBD	A	B	500	9.5	267	806	7.0 - 9.0	1180
235/65R17	104S	SL	LBD	A	B	500	8.7	242	740	6.5 - 8.5	900

Medida	Índice de Carga/ Rango de Velocidad	Capacidad de carga	Costado	Tracción	Temperatura	Treadwear	Profundidad de Piso (mm)	Ancho de Sección (mm)	Diámetro Total (mm)	Ancho de Rin Recomendado (pulg.)	Carga Máxima por Llanta (kg)
<i>P235/70R17</i>	108S	XL	LBD	A	B	500	8.7	242	762	6.0 - 8.0	1000
<i>P245/65R17</i>	105T	SL	NG	A	B	500	8.7	249	750	7.0 - 8.5	925
<i>P245/70R17</i>	108S	SL	LBD	A	B	500	8.7	249	778	6.5 - 8.0	1000
<i>LT245/75R17</i>	121S	E	LBD	-	-	-	11.1	249	801	6.5 - 7.5	1450
<i>P255/65R17</i>	108S	SL	LBD	A	B	500	8.7	260	765	7.0 - 9.0	1000
<i>P255/70R17</i>	110S	SL	LBD	A	B	500	9.5	260	790	6.5 - 8.5	1060
<i>P265/65R17</i>	110T	SL	NG	A	B	500	8.7	272	778	7.5 - 9.5	1060
<i>LT265/70R17</i>	121R	E	LBD	-	-	-	11.1	272	806	7.0 - 8.5	1450
<i>P265/70R17</i>	113S	SL	LBD	A	B	500	9.5	272	806	7.0 - 9.0	1150
<i>P255/70R18</i>	112T	SL	LBD	A	B	500	9.5	260	816	6.5 - 8.5	1120
<i>P265/60R18</i>	109T	SL	LBD	A	B	500	8.7	272	775	7.5 - 9.5	1030
<i>P265/65R18</i>	112S	SL	LBD	A	B	500	8.7	272	801	7.5 - 9.5	1120
<i>P265/70R18</i>	114S	SL	NG	A	B	500	9.5	272	829	7.0 - 9.0	1180
<i>LT275/65R18</i>	123R	E	LBD	-	-	-	11.1	280	816	7.5 - 9.0	1550
<i>P275/65R18</i>	114T	SL	LBD	A	B	500	9.5	280	816	7.5 - 9.5	1180
<i>LT275/70R18</i>	125R	E	LBD	-	-	-	11.1	280	844	7.0 - 8.5	1650
<i>P275/55R20</i>	111H	SL	NG	A	B	500	9.5	285	811	7.5 - 9.5	1090

# GRANDTREK ST20

Calidad y desempeño en una llanta que se adapta en cualquier tipo de clima.



## BENEFICIOS

**Máximo control en pavimento mojado.**

Diseño de piso que proporciona excelente tracción.

**Manejo silencioso.**

Inigualable diseño de piso que reduce el ruido generado por las irregularidades del camino.



Manejo  
Silencioso



Tracción en  
piso seco



Tracción en  
piso mojado



Garantía de fábrica  
5 años



**MULTI-PITCH TREAD  
DESIGN TECHNOLOGY**

Medida	Índice de Carga/ Rango de Velocidad	Capacidad de carga	Costado	Tracción	Temperatura	Treadwear	Profundidad de Piso (mm)	Ancho de Sección (mm)	Diámetro Total (mm)	Ancho de Rin Recomendado (pulg.)	Carga Máxima por Llanta (kg)
215/60R17	96H	SL	NG	B	A	300	7.9	221	690	6.0 - 7.5	710
P225/60R17	98H	SL	NG	B	A	300	7.9	229	702	6.0 - 8.0	750

# GRANDTREK ST30

Comodidad y seguridad inigualable para cualquier destino.



## BENEFICIOS

**Desempeño superior en pavimento seco y mojado.**

Diseño de piso asimétrico que ayuda a evacuar el agua de la llanta.

**Estabilidad y confort.**

Estructura de la llanta que proporciona mayor contacto con el piso.



Confort



Tracción en  
piso seco



Tracción en  
piso mojado



Garantía de fábrica  
5 años



**MULTI-PITCH TREAD  
DESIGN TECHNOLOGY**

Medida	Índice de Carga/ Rango de Velocidad	Capacidad de carga	Costado	Tracción	Temperatura	Treadwear	Profundidad de Piso (mm)	Ancho de Sección (mm)	Diámetro Total (mm)	Ancho de Rin Recomendado (pulg.)	Carga Máxima por Llanta (kg)
225/65R17	102H	SL	NG	A	A	360	7.9	229	724	6.0 - 8.0	850
225/60R18	100H	SL	NG	A	A	360	7.9	229	727	6.0 - 8.0	800

# GRANDTREK AT22

La máxima sensación de control y tracción en cualquier superficie.



## BENEFICIOS

**Óptima tracción en pavimento mojado.**

Avanzado compuesto de piso para cualquier condición climática.

**Resistencia adicional.**

Costado de la llanta reforzado que reduce el riesgo de ocasionar cortes o pinchaduras.



Tracción  
Off-Road



Tracción en  
piso seco



Tracción en  
piso mojado



Garantía de fábrica  
5 años



Medida	Índice de Carga/ Rango de Velocidad	Capacidad de carga	Costado	Tracción	Temperatura	Treadwear	Profundidad de Piso (mm)	Ancho de Sección (mm)	Diámetro Total (mm)	Ancho de Rin Recomendado (pulg.)	Carga Máxima por Llanta (kg)
265/75R16	116S	SL	NG	B	B	360	8.7	267	806	7.0 - 9.0	1250

# SP175-E / SP175-M

La mejor combinación entre durabilidad y eficiencia para el trabajo diario.



## BENEFICIOS

### Agarre y menor consumo de combustible.

Compuesto de piso que reduce la fricción con el pavimento.

### Desempeño en cualquier condición climática.

Surcos profundos en la banda de rodadura que evacúan el agua rápidamente.



Ahorro de combustible



Tracción en piso seco



Tracción en piso mojado



Garantía de fábrica  
5 años

Medida	Índice de Carga/ Rango de Velocidad	Capacidad de carga	Costado	Tracción	Temperatura	Treadwear	Profundidad de Piso (mm)	Ancho de Sección (mm)	Diámetro Total (mm)	Ancho de Rin Recomendado (pulg.)	Carga Máxima por Llanta (kg)
195R15C	106/104R	D	NG	-	-	-	10.3	198	693	6.0 - 7.5	950
195R15C	106/104S	D	NG	-	-	-	0	198	693	6.0 - 7.5	950







**KELLY  TIRES**



# KELLY TIRES

*SPORT PERFORMANCE/TOURING*





# PA868

Durabilidad y máximo rendimiento para toda la familia.



## BENEFICIOS

### Agarre en piso mojado.

Amplios canales en el piso de la llanta que ayudan a evacuar el agua eficazmente.

### Mayor durabilidad y control.

Total contacto con el piso que proporciona un desgaste uniforme a lo largo de la superficie de la llanta.



Maniobrabilidad



Tracción en piso seco



Tracción en piso mojado



Garantía de fábrica 5 años

Medida	Índice de Carga / Velocidad	Capacidad de Carga	Costado	Tracción	Temperatura	Treadwear	Profundidad de Piso (mm)	Ancho de Sección (mm)	Diámetro Total (mm)	Ancho de Rin Recomendado (pulg.)	Carga Máxima por Llanta (kg)
175/70R13	82T	SL	NG	A	B	300	7.1	177	576	4.5 - 6.0	475
185/70R13	86T	SL	NG	A	B	300	8.7	189	590	4.5 - 6.5	530
195/70R14	91T	SL	NG	A	B	300	8.7	201	630	5.0 - 6.5	615
195/60R14	86T	SL	NG	A	B	300	7.9	201	590	5.5 - 7.0	530
185/65R14	86T	SL	NG	A	B	300	7.9	188	597	5.0 - 6.5	530
185/70R14	88T	SL	NG	A	B	300	7.9	189	616	4.5 - 6.0	560
185/60R14	82H	SL	NG	A	B	300	8.7	189	578	5.0 - 6.5	475
185/60R14	82T	SL	NG	A	B	300	7.9	189	578	5.0 - 6.5	475
175/65R14	82H	SL	NG	A	B	300	8.7	177	584	5.0 - 6.0	475
195/55R15	85T	SL	NG	A	B	300	7.9	201	595	5.5 - 7.0	515
195/55R15	85T	SL	NG	A	B	300	7.9	201	595	5.5 - 7.0	515

# EXPLORER PLUS

Versatilidad, desempeño y calidad en todo momento.



## BENEFICIOS

### Tracción en pavimento mojado.

Diseño de piso que ayuda a evacuar el agua eficazmente.

### Manejo silencioso.

Diseño de piso que reduce el ruido del camino.



Manejo Silencioso



Tracción en piso seco



Tracción en piso mojado



Garantía de fábrica 5 años

Medida	Índice de Carga / Velocidad	Capacidad de Carga	Costado	Tracción	Temperatura	Treadwear	Profundidad de Piso (mm)	Ancho de Sección (mm)	Diámetro Total (mm)	Ancho de Rin Recomendado (pulg.)	Carga Máxima por Lanta (kg)
P195/70R14	90S	SL	NG	A	B	420	7.9	201	630	5.0 - 6.5	595
185/60R15	84T	SL	NG	A	B	420	7.9	191	605	5.0 - 6.5	500
P205/65R15	92S	SL	NG	A	B	420	7.9	211	648	5.5 - 7.5	635
215/65R15	96T	SL	NG	A	B	420	7.9	221	661	6.0 - 7.5	710
P215/70R15	97S	SL	NG	A	B	420	7.9	221	684	5.5 - 7.0	735
215/65R16	98T	SL	NG	A	B	420	7.1	221	686	6.0 - 7.5	750
225/60R16	98T	SL	NG	A	B	420	7.9	229	676	6.0 - 8.0	750

# KELLY TIRES

*SUV & Light Truck*







# SAFARI ATR

Óptima tracción en todo tipo de terreno para conductores apasionados.



## BENEFICIOS

### Óptima agarre fuera de carretera.

Diseño de piso con bloques intercalados que proporcionan tracción.

### Tracción en pavimento mojado.

Amplios canales en el piso de la llanta que ayudan a evacuar el agua eficazmente.



Tracción Off-Road



Tracción en piso seco



Tracción en piso mojado



Garantía de fábrica 5 años

Medida	Índice de Carga / Velocidad	Capacidad de Carga	Costado	Tracción	Temperatura	Treadwear	Profundidad de Piso (mm)	Ancho de Sección (mm)	Diámetro Total (mm)	Ancho de Rin Recomendado (pulg.)	Carga Máxima por Llanta (kg)
P235/75R15	105S	SL	LBD	A	B	500	10.3	237	735	6.0 - 8.0	920
31X10.50R15LT	109R	C	LBD	-	-	-	11.1	270	783	7.0 - 9.0	1030
LT215/85R16	115P	E	NG	-	-	-	11.9	219	775	5.5 - 7.0	1215
LT225/75R16	115R	E	NG	-	-	-	11.1	224	745	6.0 - 7.0	1215
P235/75R16	109S	XL	NG	A	B	500	8.7	237	757	6.0 - 8.0	1030
P245/70R16	106S	SL	LBD	A	B	500	8.7	249	750	6.5 - 8.0	950
LT245/75R16	120R	E	NG	-	-	-	11.1	249	775	6.5 - 8.0	1380
P255/70R16	109S	SL	LBD	A	B	500	8.7	260	765	6.5 - 8.5	1030
P265/70R16	111S	SL	LBD	A	B	500	9.5	272	778	7.0 - 9.0	1090
LT265/75R16	123R	E	LBD	-	-	-	11.1	267	806	7.0 - 8.0	1550
LT235/80R17	120Q	E	NG	-	-	-	11.9	237	808	6.0 - 7.5	1400
LT245/70R17	119R	E	LBD	-	-	-	11.1	249	778	6.5 - 8.0	1360
LT245/75R17	121S	E	LBD	-	-	-	11.1	249	801	6.5 - 7.5	1450
LT265/70R17	121R	E	LBD	-	-	-	11.1	272	806	7.0 - 8.5	1450
P275/55R20	111H	SL	NG	A	B	500	8.7	285	811	7.5 - 9.5	1090
P275/60R20	114S	SL	NG	A	B	500	8.7	280	839	7.5 - 9.5	1180

# SAFARI SIGNATURE

Comodidad y confianza para piso seco y mojado.



## BENEFICIOS

**Tracción en cualquier tipo de clima.**

Diseño de piso que ayuda a evacuar el agua eficazmente.

**Mayor durabilidad y control.**

Total contacto con el piso que proporciona un desgaste uniforme a lo largo de la superficie de la llanta.



Confort



Tracción en  
piso seco



Tracción en  
piso mojado



Garantía de fábrica  
5 años

Medida	Índice de Carga / Velocidad	Capacidad de Carga	Costado	Tracción	Temperatura	Treadwear	Profundidad de Piso (mm)	Ancho de Sección (mm)	Diámetro Total (mm)	Ancho de Rin Recomendado (pulg.)	Carga Máxima por Llanta (kg)
P215/70R16	99S	SL	LBD	A	B	540	8.7	221	709	5.5 - 7.0	775
P225/70R16	101S	SL	LBD	A	B	540	9.5	229	722	6.0 - 7.5	825
P235/70R16	104S	SL	LBD	A	B	540	9.5	242	737	6.0 - 8.0	900
P245/70R16	106S	SL	LBD	A	B	540	9.5	249	750	6.5 - 8.0	950
P245/75R16	109S	SL	LBD	A	B	540	8.7	249	775	6.5 - 8.0	1030
P255/70R16	109S	SL	LBD	A	B	540	10.3	260	765	6.5 - 8.5	1030
P235/65R17	103S	SL	LBD	A	B	540	8.7	242	740	6.5 - 8.5	875
P265/70R17	113S	SL	LBD	A	B	540	11.1	272	806	7.0 - 9.0	1150

# UL366

Mayor rendimiento y durabilidad en una llanta con gran capacidad de carga.



## BENEFICIOS

### Eficiente desalojo de agua.

Diseño de piso que evacúa el agua eficientemente.

### Mayor durabilidad.

Desgaste uniforme a lo largo de la superficie de la llanta.



Agarre/Frenado



Tracción en piso seco



Tracción en piso mojado



Garantía de fábrica 5 años

Medida	Índice de Carga / Velocidad	Capacidad de Carga	Costado	Tracción	Temperatura	Treadwear	Profundidad de Piso (mm)	Ancho de Sección (mm)	Diámetro Total (mm)	Ancho de Rin Recomendado (pulg.)	Carga Máxima por Llanta (kg)
185R14C	102/100Q	D	NG	-	-	-	10.3	188	650	5.5 - 6.0	850

# INTENSA HP

Simplicidad y desempeño para un manejo ágil.



## BENEFICIOS

### Tracción en pavimento mojado.

Amplios canales en el piso de la llanta que ayudan a evacuar el agua eficazmente.

### Mayor durabilidad.

Desgaste uniforme a lo largo de la superficie de la llanta.



Manejo  
Silencioso



Tracción en  
piso seco



Tracción en  
piso mojado



Garantía de fábrica  
5 años

Medida	Índice de Carga / Velocidad	Capacidad de Carga	Costado	Tracción	Temperatura	Treadwear	Profundidad de Piso (mm)	Ancho de Sección (mm)	Diámetro Total (mm)	Ancho de Rin Recomendado (pulg.)	Carga Máxima por Llanta (kg)
185/60R14	82H	SL	NG	A	A	220	8.7	189	578	5.0 - 6.5	475
185/65R14	86H	SL	NG	A	A	220	8.7	188	597	5.0 - 6.5	530
185/65R15	88H	SL	NG	A	A	220	8.7	188	623	5.0 - 6.5	560
195/55R15	85V	SL	NG	A	A	220	8.7	201	595	5.5 - 7.0	515
195/65R15	91V	SL	NG	A	A	220	8.7	201	635	5.5 - 7.0	615
205/60R15	91H	SL	NG	A	A	220	8.7	209	628	5.5 - 7.5	615



**GOODYEAR**

**DUNLOP**  
TIRES

**KELLY**  **TIRES**